



MUSEU
INTER
PORTO ALEGRE

Museu do Sport Club Internacional – Ruy Tedesco





MUSEU
INTER
PORTO ALEGRE

- Inauguração: 06/04/2010
- Localização: Av. Padre Cacique, 891 – Estádio Beira-Rio





MUSEU
INTER

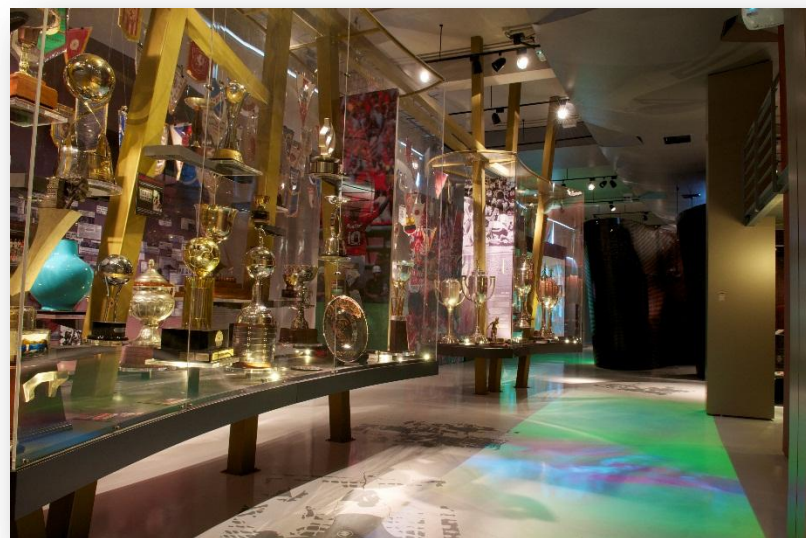
PORTO ALEGRE



SPORT CLUB INTERNACIONAL



MUSEU
INTER
PORTO ALEGRE



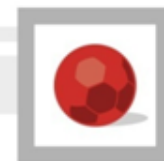


MUSEU
INTER

PORTO ALEGRE

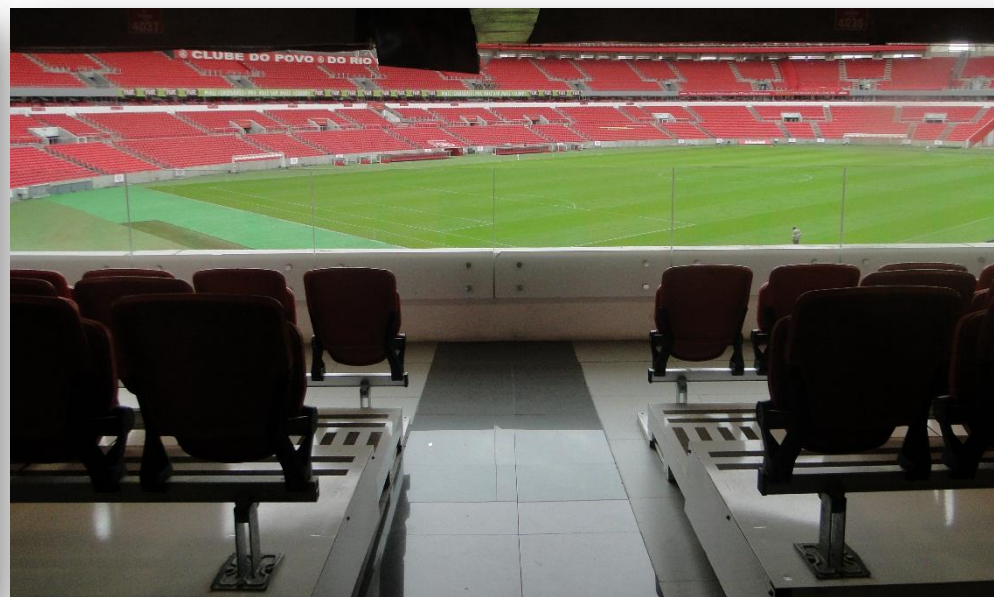
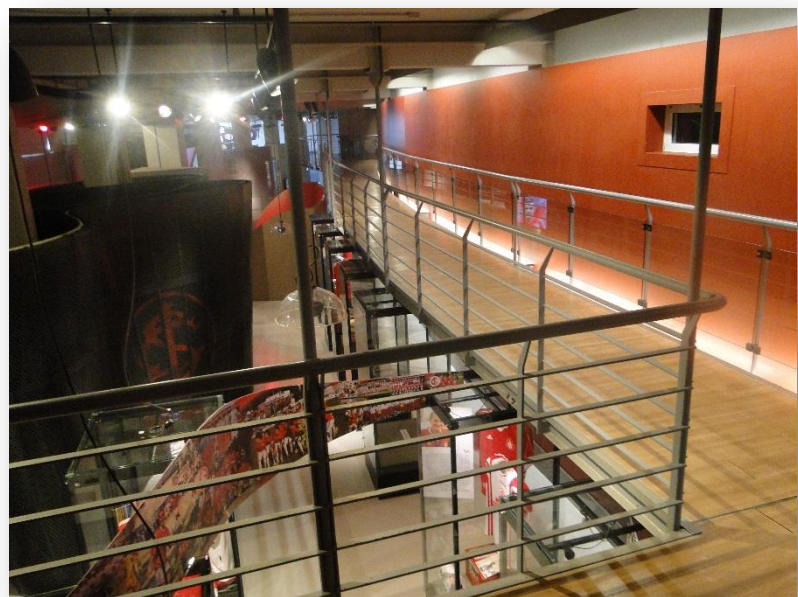


SPORT CLUB INTERNACIONAL



MUSEU
INTER

PORTO ALEGRE





MUSEU
INTER
PORTO ALEGRE

Missão

- Tem como missão executar com excelência e expandir as funções fundamentais de coletar, preservar, pesquisar e comunicar a história do Sport Club Internacional e as suas realizações, constituindo-se como lugar de mutualidade, convívio e construção de conhecimento, consolidando o caráter do clube como manifestação social e cultural, divulgando a imagem institucional no Brasil e exterior.



MUSEU
INTER
PORTO ALEGRE

Receita

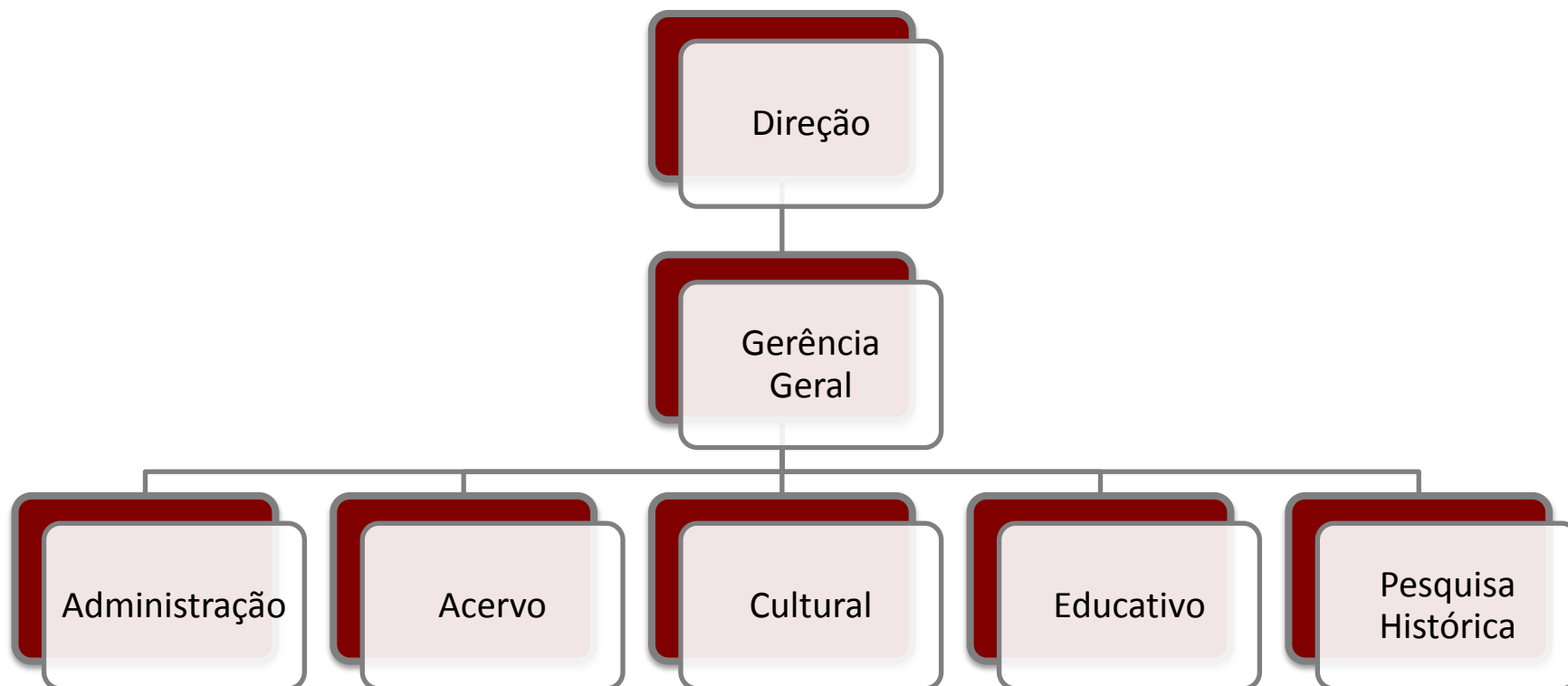
- Ingresso Museu e Visita;
- Serviços e eventos;
- Investimento institucional S.C.I.





MUSEU
INTER
PORTO ALEGRE

Organograma





MUSEU
INTER

PORTO ALEGRE





MUSEU
INTER
PORTO ALEGRE



SPORT CLUB INTERNACIONAL



MUSEU
INTER
PORTO ALEGRE

Visita Colorada





MUSEU
INTER
PORTO ALEGRE

Acervo

- Origem;
- Contato com os protagonistas históricos;
- Diversidade de suportes.



MUSEU
INTER

PORTO ALEGRE



SPORT CLUB INTERNACIONAL



MUSEU
INTER
PORTO ALEGRE

Documentação

- 2010 - Ata de criação e desenvolvimento de termos doação, empréstimo, custódia, devolução, transferências, entre outros;
- Criação do sistema de catalogação própria, baseada no Thesauros.
- 2012/2014 - Museu fechado em função de reforma do Estádio Beira-Rio para a Copa do Mundo.
- 2014 - Revisão de termos a partir de experiências processuais.
- 2016 - Início da elaboração de Regimento Interno;
- Elaboração da Política de Aquisição e Descarte de Acervos.
- 2017 - Constituição da C.A.D.A. - Comissão de Aquisição e Descarte de Acervos.
- 2017/2 - Diagnóstico do Plano Museológico;
- Implantação de novo sistema de catalogação.



MUSEU
INTER
PORTO ALEGRE

Fichas de Catalogação do antigo Museu

INSTITUIÇÃO: SPORT CLUB INTERNACIONAL

Nº DE REGISTRO: 0206 /1996

Classificação: Atletismo

Medidas: 32 cm altura

Material: Madeira e metal

Descrição: Base quadrada em madeira - coluna em metal dourado
deusa segurando medalhão c/ figura de dois lutadores

Histórico: Campeonato citadino - vice-campeão 87 - Junior

Loc. Física: DEs, Téc.

Obs:

Nº anterior: 204 (etiqueta de papel)

Estado de conservação: Bom

INSTITUIÇÃO: SPORT CLUB INTERNACIONAL

NOME DO MUSEU: MUSEU RUY FEBERCO

Nº DE REGISTRO: 0551/1996

CLASSIFICAÇÃO: *Artesato*

MEDIDAS: *102 cm altura - 99 cm largura*

DESCRIÇÃO: *Base em metal maciço branco - 4 colu-
nas em metal dourado - acima bola*

HISTÓRICO: *60. Mal - 90 anos Nenê de Barros - 1981 -
- 85 anos do mesmo do Povo - I. Tospin / Multi-fótes -*

LOCALIZAÇÃO FÍSICA: *obscuros - vitrine*

Obs: *c/ marca oxidada*

NÚMERO ANTERIOR: *Nº antigo*

ESTADO DE CONSERVAÇÃO: *Regular*



Sistema de Catalogação



Objeto Lista

[Pesquisar](#) [Novo](#) [Excluir](#) [Imprimir](#) [Imprimir Selecionados](#)

Busca:

Todos Título Registro
 Marcas/Inscrições Observação

Classe: - Selecione - ▾

Subclasse: - Selecione - ▾

Categoria: ▾

<input type="checkbox"/>	Nro. Registro	Título	Classe	Subclasse	Categoria	Localização	Aquisição	Visualizar	Editar	Fotos
<input type="checkbox"/>	002.175.2017	CHUTEIRA S.C.I. D'ALESSANDRO REINAUGURAÇÃO BEIRA-RIO 2014	12.Objetos pessoais	Peça de Indumentária	Chuteira	Reserva Técnica	Transferência			
<input type="checkbox"/>	002.174.2017	BRAÇADEIRA S.C.I. D'ALESSANDRO REINAUGURAÇÃO BEIRA-RIO 2014	12.Objetos pessoais	Peça de Indumentária	Braçadeira	Reserva Técnica	Transferência			
<input type="checkbox"/>	002.173.2017	PLACA DE AGRADECIMENTO GRÊMIO ESPORTIVO BRASIL DE PELotas 2015	09.Objetos cerimoniais	Objeto Comemorativo	Placa	Reserva Técnica	Transferência			
<input type="checkbox"/>	002.172.2017	PLACA CLUBE ATLÉTICO MINEIRO COPA BRIDGESTONE LIBERTADORES FUTEBOL 2015	09.Objetos cerimoniais	Objeto Comemorativo	Placa	Reserva Técnica	Transferência			
<input type="checkbox"/>	002.171.2017	PLACA SANTA FE COPA BRIDGESTONE LIBERTADORES FUTEBOL 2015	09.Objetos cerimoniais	Objeto Comemorativo	Placa	Reserva Técnica	Transferência			
<input type="checkbox"/>	002.170.2017	ADESIVO 10 ANOS COPA DO MUNDO DE CLUBES 2006	10.Comunicação	Material de Propaganda/Marketing	Adesivo		Compra			
<input type="checkbox"/>	002.169.2016	TÍTULO DE SÓCIO PATRIMONIAL LEVI PEREIRA DA SILVA	10.Comunicação	Documento	Título de Sócio Patrimonial	Reserva Técnica	Doação			
<input type="checkbox"/>	002.168.2016	CARTEIRA DE SÓCIO PATRIMONIAL LEVI P DA SILVA 1976	10.Comunicação	Documento	Carteira de Sócio Patrimonial	Reserva Técnica	Doação			



MUSEU
INTER
PORTO ALEGRE

Arquivos deslizantes

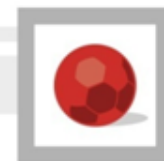




MUSEU
INTER
PORTO ALEGRE

Mapotecas





MUSEU
INTER
PORTO ALEGRE

Laboratório





MUSEU
INTER
PORTO ALEGRE

Desafios

- Inserção constante de acervos e desdobramentos do futebol profissional e outros esportes;
- Sistematizar a coleta constante de acervos proveniente da atividade fim do clube;
- Inserir toda documentação no processo de qualidade do Clube – ISO 9001;
- Patrimonialização dos bens culturais do clube.



MUSEU
INTER
PORTO ALEGRE

Números do Museu

Total de público atendido 200.337mil

2010	64.209
2011	38.679
2012	25.080
2013 ¹	10.167
2014 ²	0
2015	28.320
2016	21.473
2017 ³	12.409

¹ O Museu ficou aberto ao público somente em Janeiro e Fevereiro de 2013

² Reabertura do Museu em dezembro de 2014

³ Dados até abril de 2017



MUSEU
INTER
PORTO ALEGRE

MUSEU  INTER

CONHEÇA A NOVA EXPOSIÇÃO TEMPORÁRIA

A CONQUISTA DO CAMPO
O FUTEBOL FEMININO NO S.C.I.

o Museu está aberto ao público
de terça a domingo, das 10h às 18h
bilheteria até 17h30.



ceme
CENTRO DE MEMÓRIA DO ESPORTE
ESCOLA DE EDUCAÇÃO FÍSICA - UFPA



O CLUBE DO POVO

Informações:

contatovisita@internacional.com.br ou 51. 3230 4532



MUSEU
INTER

PORTO ALEGRE



SPORT CLUB INTERNACIONAL



MUSEU
INTER
PORTO ALEGRE

“Conservar é lutar contra o tempo. Procurar subtrair alguma coisa aos efeitos normais da destruição, da perda ou do esquecimento” (GUILLAUME, 2003, p.45).

Referência: GUILLAUME, Marc. **A política do patrimônio**. Porto: Campo das Letras, 2003. 150p.



Troféu L.F.D.P.A.
Campeão Cidadino 1913 e 1914

SPORT CLUB INTERNACIONAL



MUSEU
INTER
PORTO ALEGRE

Obrigada!



Mariana Rutenberg

Gerente Geral do Museu do Sport Club Internacional – Ruy Tedesco

mrutenberg@internacional.com.br

+55 51 32304532

+55 51 93435739

[Facebook.com/museudointeroficial](https://www.facebook.com/museudointeroficial)

[Twitter.com/museudointer](https://www.twitter.com/museudointer)

www.internacional.com.br/museudointer