

Museu do **Amanhã**

7º FÓRUM NACIONAL DE MUSEUS - IBRAM



Rafael Veras

SOBRE O IDG



O **IDG – Instituto de Desenvolvimento** é uma organização sem fins lucrativos especializada em gerir centros culturais públicos e programas ambientais.

MISSÃO

Desenvolver o potencial de pessoas e organizações, tendo na gestão nosso principal instrumento de realização

VISÃO

Pessoas maravilhadas pela cultura e natureza

VALORES

Alegria
Criatividade
Respeito

PROJETOS IDG

- **19 equipamentos** distintos nos estados de Pernambuco e do Rio de Janeiro
- **R\$ 190 milhões** em contratos (2013 – 2016)
- **3,8 milhões de pessoas atendidas** (2013 – 2016)



Paço do Frevo



Cais do Sertão



Bibliotecas Parque do Rio de Janeiro



Academias Recife



Parques Urbanos Santana e Macaxeira



Museu do Amanhã



MUSEU DO AMANHÃ
RIO DE JANEIRO

NÚMEROS

34,6Km²

Área total

15 mil m²

Área construída

5,5 mil m²

Área plantada

1,5 milhão*

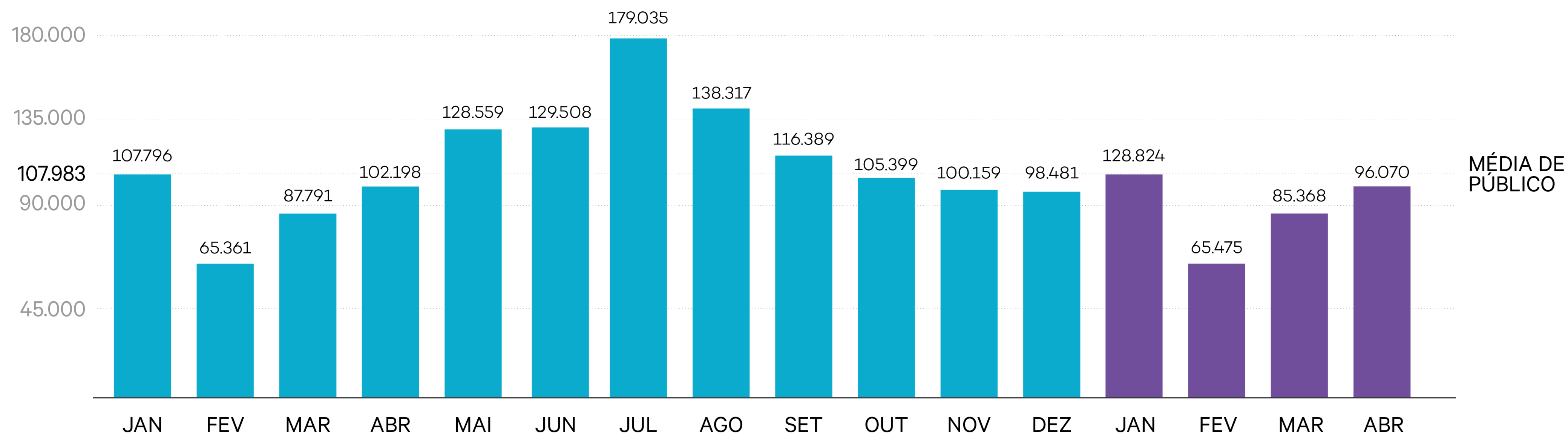
De visitantes nos
primeiros 12 meses
de operação *

(Dez/2015 – Dez/2016)



MAIS PRECISAMENTE: 1.727.730 VISITANTES

Total consolidado entre Janeiro de 2016 e Abril de 2017



R\$ 5,04
TICKET MÉDIO
2016

R\$ 8,98
TICKET MÉDIO
2017

NOSSA REDE DE PARCEIROS



Concepção e Realização



Patrocinador Máster



Mantenedor



Patrocinador



Parceiro Estratégico



Copatrocinador



Apoio



Projetos Especiais



Parceiro Tecnológico



Parceiro de Mídia



Fornecedor Oficial



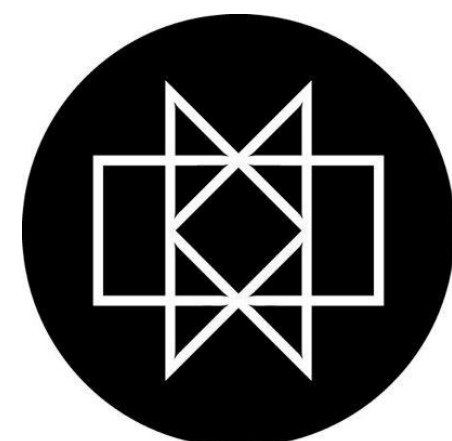
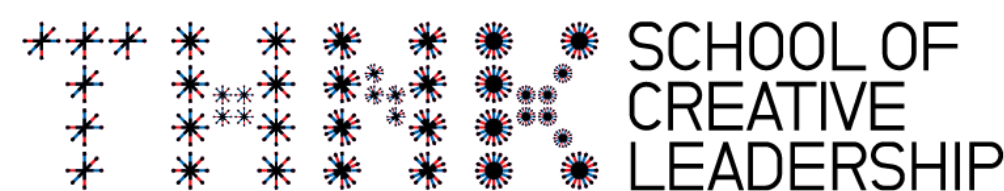
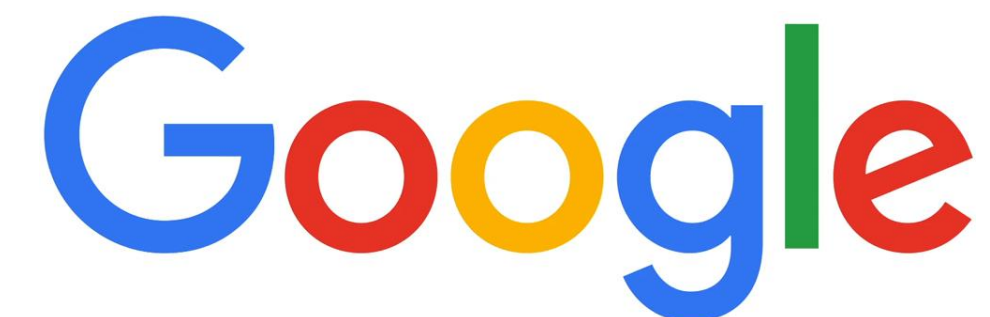
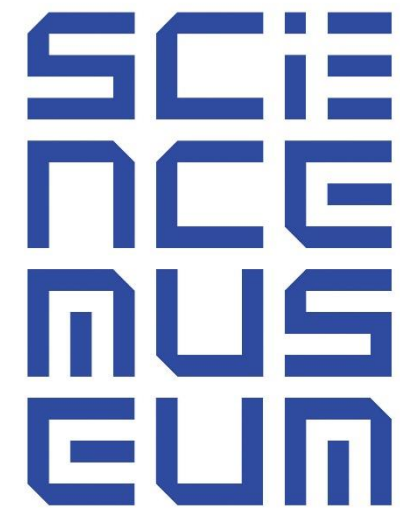
Gestão



Realização



OUTRAS PARCERIAS FIRMADAS

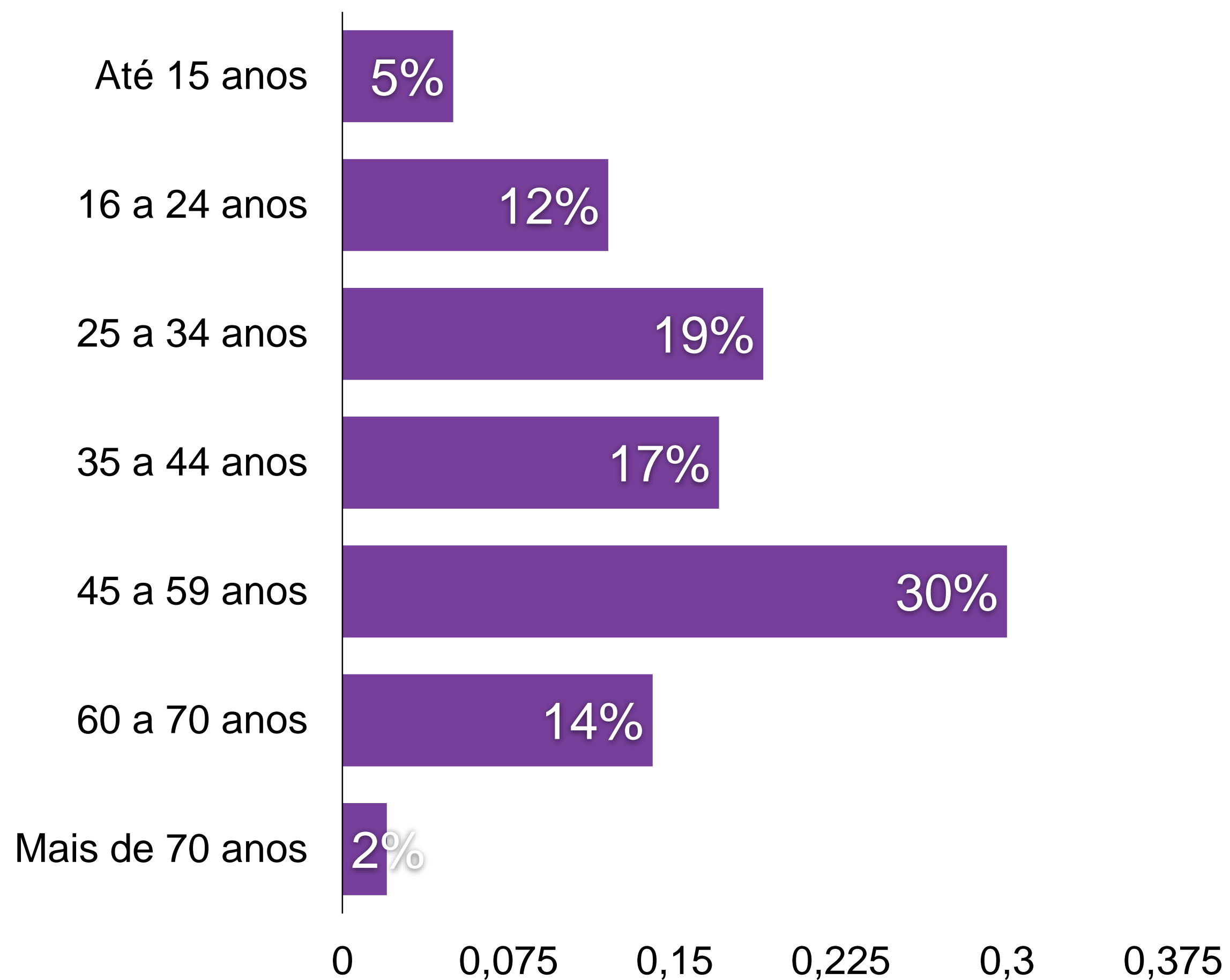


Os 10 lugares mais "instagrammados" do Brasil:

1. Museu do Amanhã (RJ)
2. Parque Olímpico Rio 2016 (RJ)
3. Boulevard Olímpico (RJ)
4. Parque Ibirapuera (SP)
5. Praia de Copacabana (RJ)
6. Allianz Parque (SP)
7. Beto Carrero World (Penha, SC)
8. Praia de Ipanema (RJ)
9. Praia do Forte (Cabo Frio, RJ)
10. Cristo Redentor (RJ)

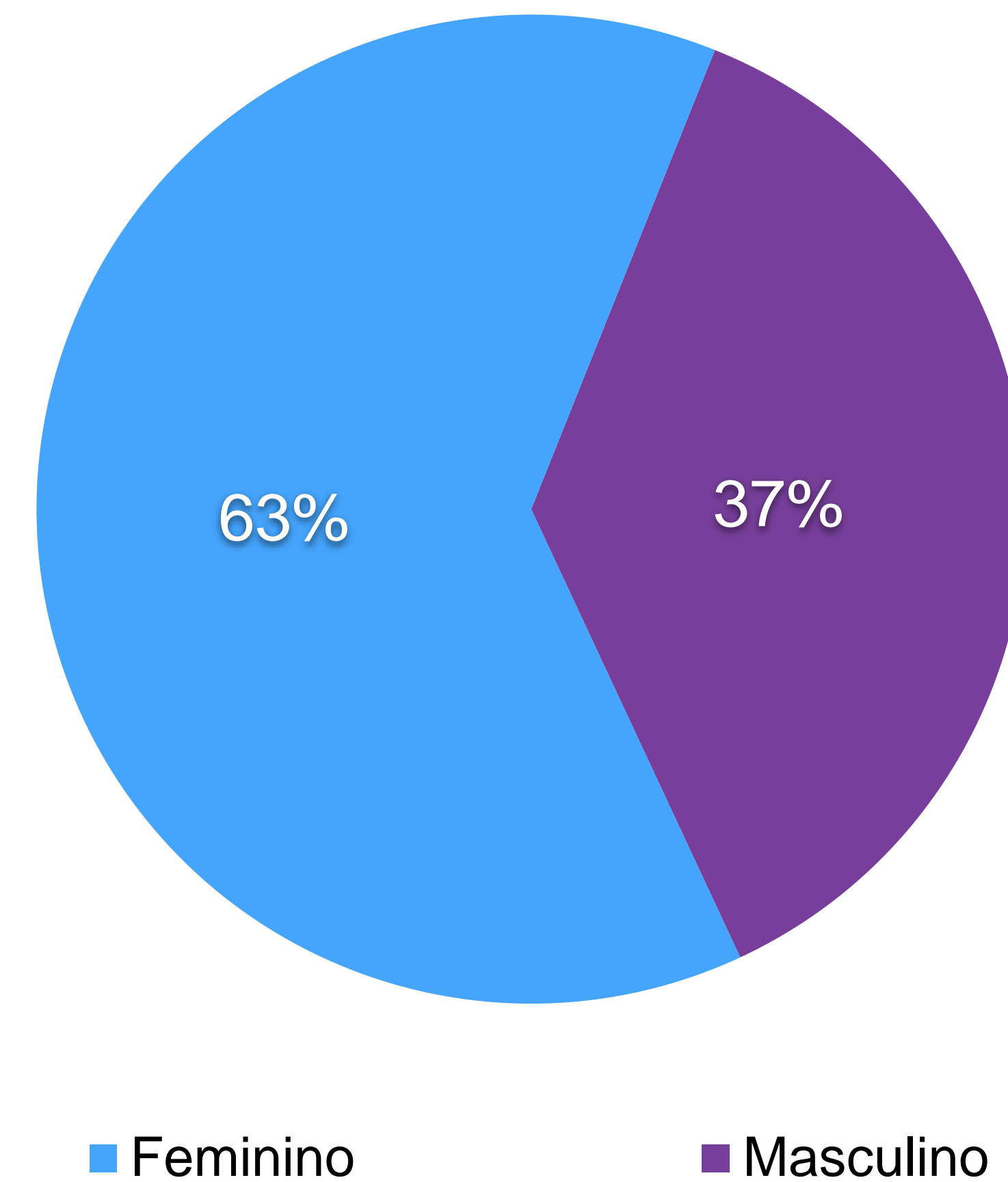
PERFIL PÚBLICO IRIS

IDADE



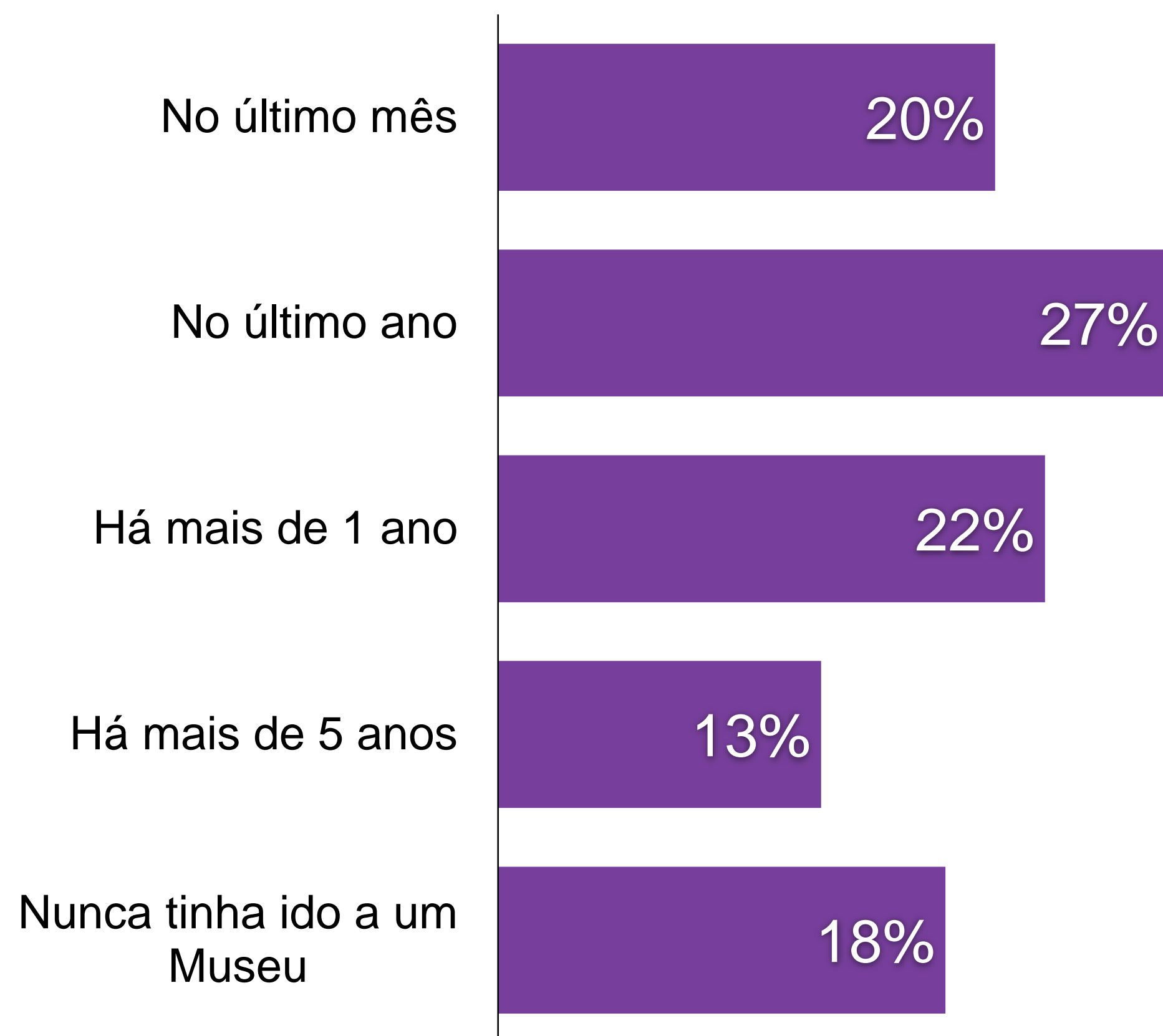
Fonte: 80 mil cadastros válidos

GÊNERO

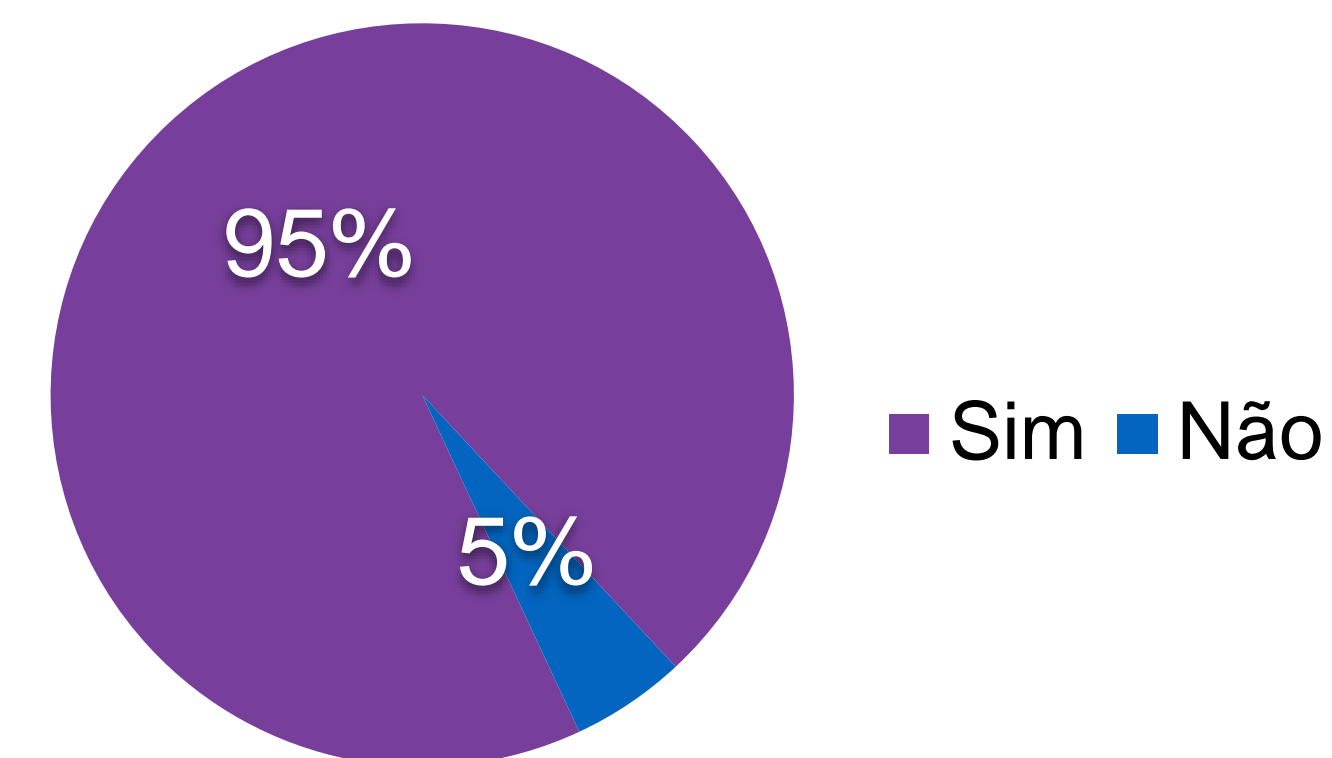


PERFIL PÚBLICO IRIS

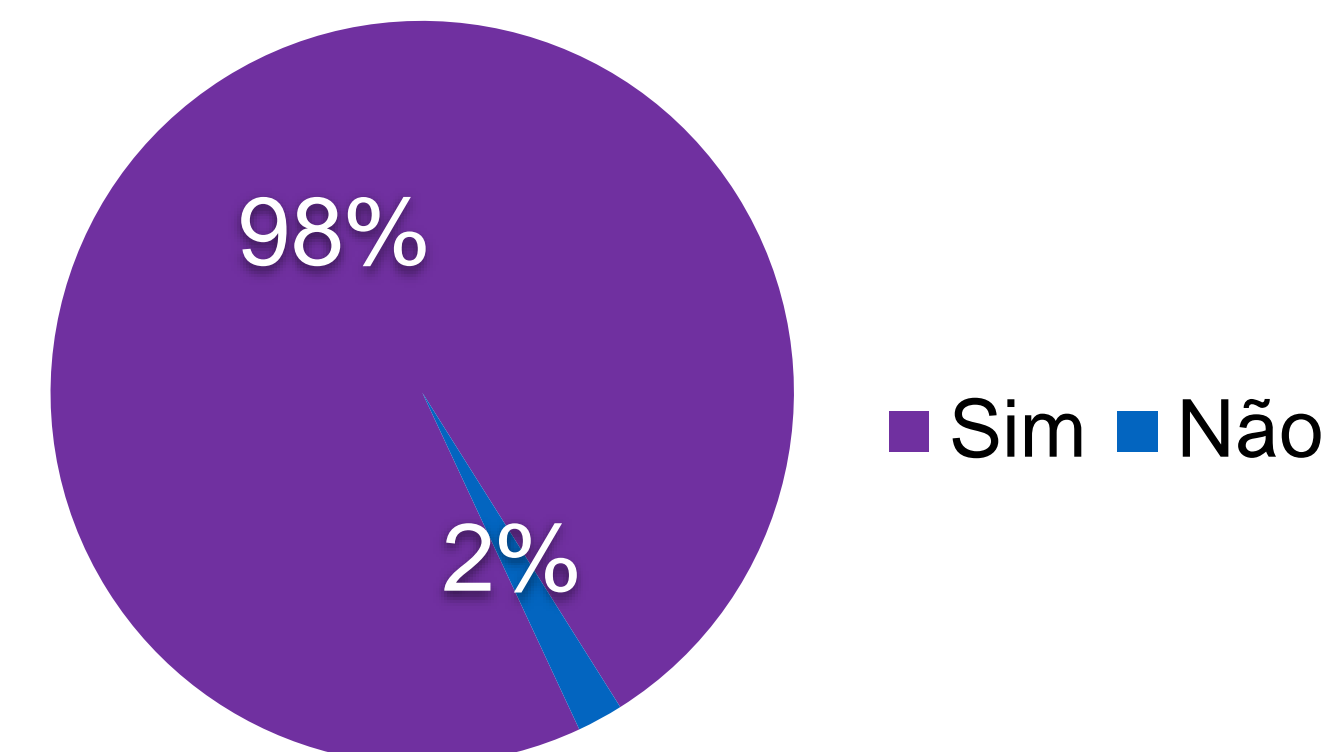
FREQUÊNCIA DE VISITAÇÃO



PRIMEIRA VISITA AO MUSEU?



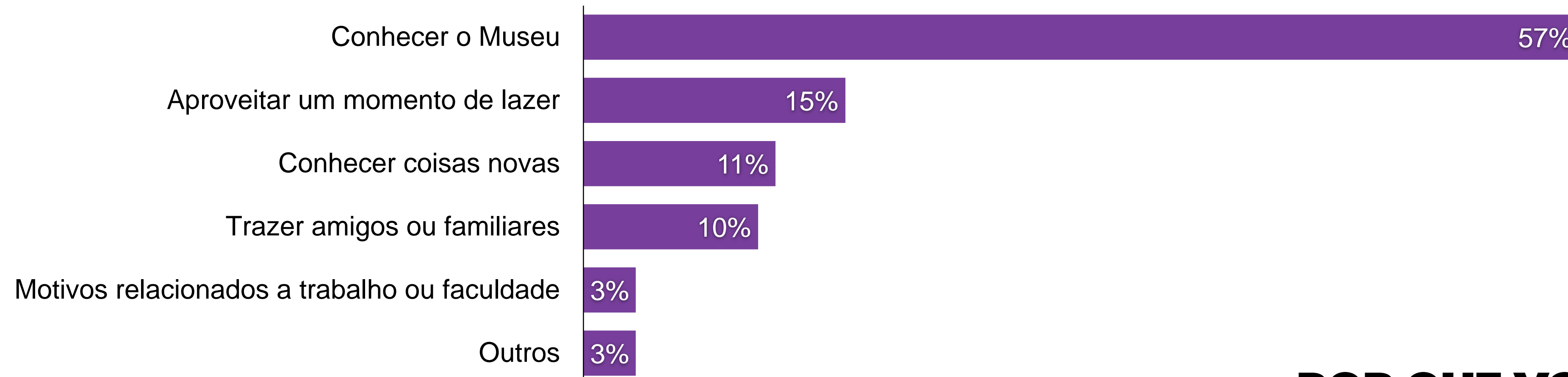
PRETENDE VOLTAR?



Fonte: 80 mil cadastros válidos

PERFIL PÚBLICO IRIS

PRINCIPAL MOTIVO



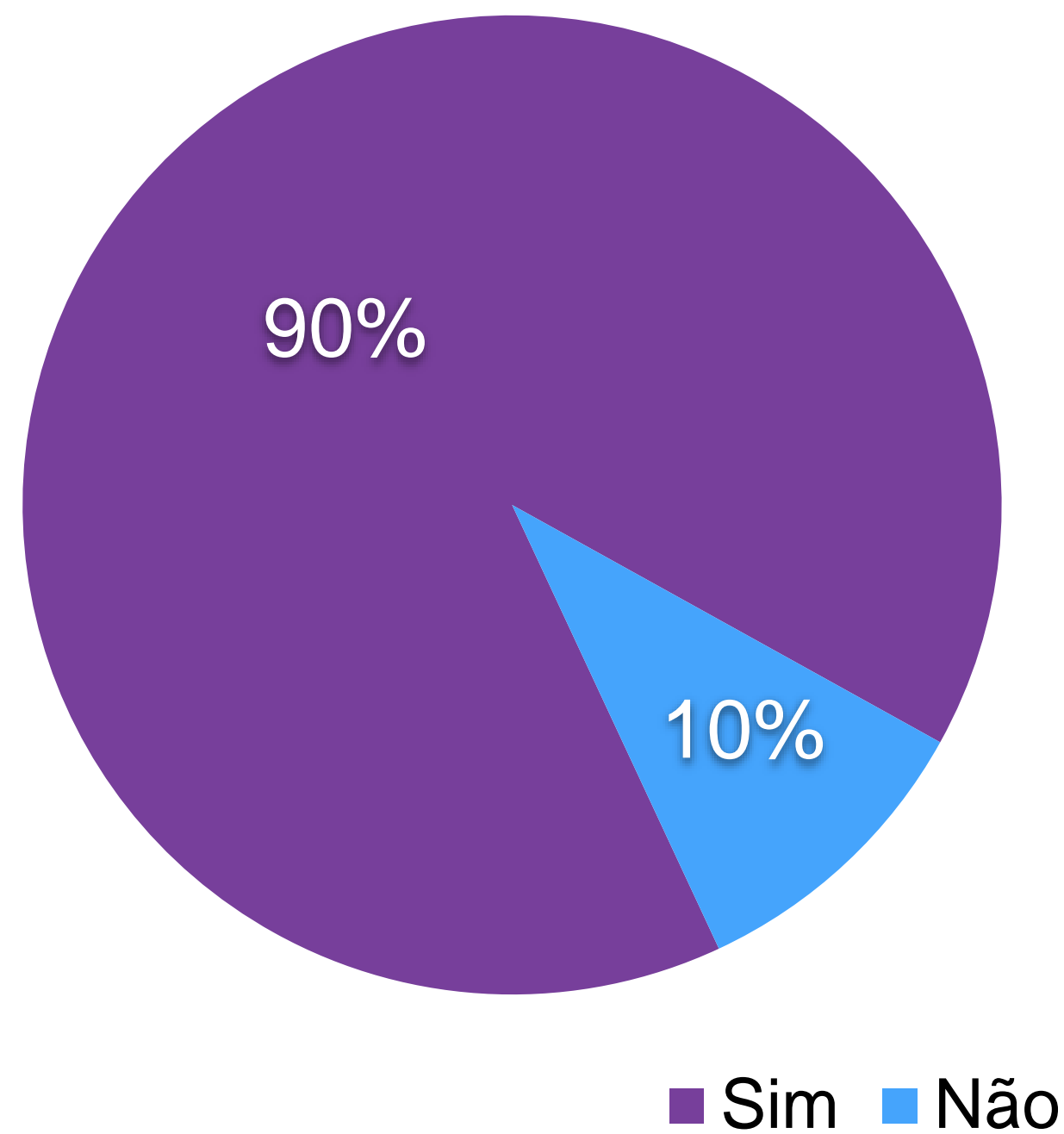
POR QUE VOLTARIA?



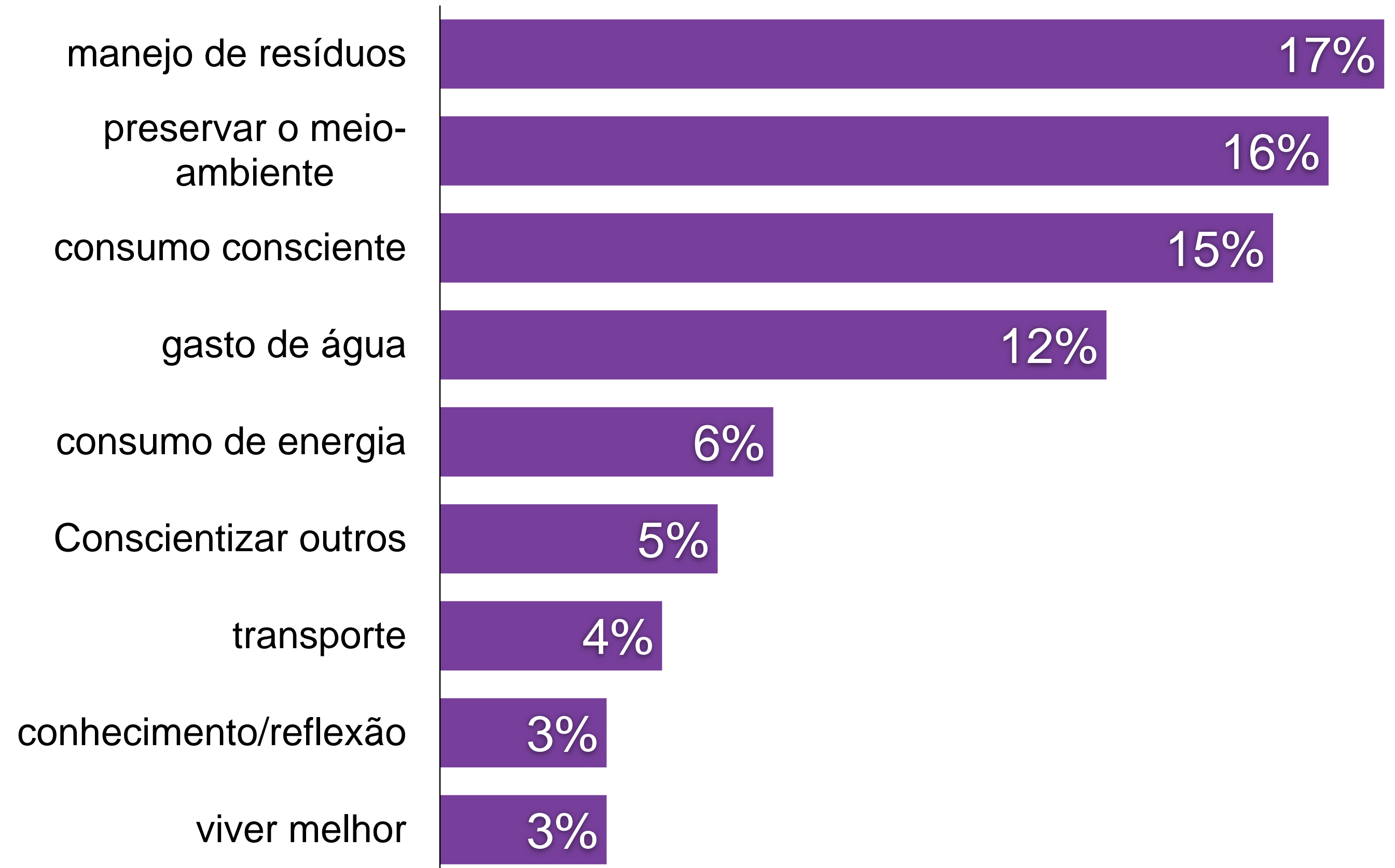
Fonte: 80 mil cadastros válidos

PERFIL PÚBLICO IRIS

PRETENDE MUDAR ALGUM DE SEUS HÁBITOS?



TEMAS



Fonte: 80 mil cadastros válidos

PESQUISA DE PÚBLICO

Algumas importantes constatações

94% visitam o Museu acompanhados, a maioria por membros da família.

66% têm entre 25 e 59 anos.

43% moram no Rio de Janeiro (capital), 45% são da Zona Norte.

63% são mulheres.

34% moram em outros estados.

53% não são visitantes habituais de Museus,

18% nunca tinham ido a um Museu antes.

- **ESTAMOS FORMANDO PÚBLICO DE MUSEUS**
- **A MAIORIA AMPLIA SUA EXPERIÊNCIA USANDO MEIOS DIGITAIS**
- **PRECISAMOS ENCONTRAR NOVAS FORMAS DE COMUNICAR**



**NOVAS FORMAS DE
COMUNICAÇÃO
E DE EXPERIÊNCIA
NO MUNDO DIGITAL**

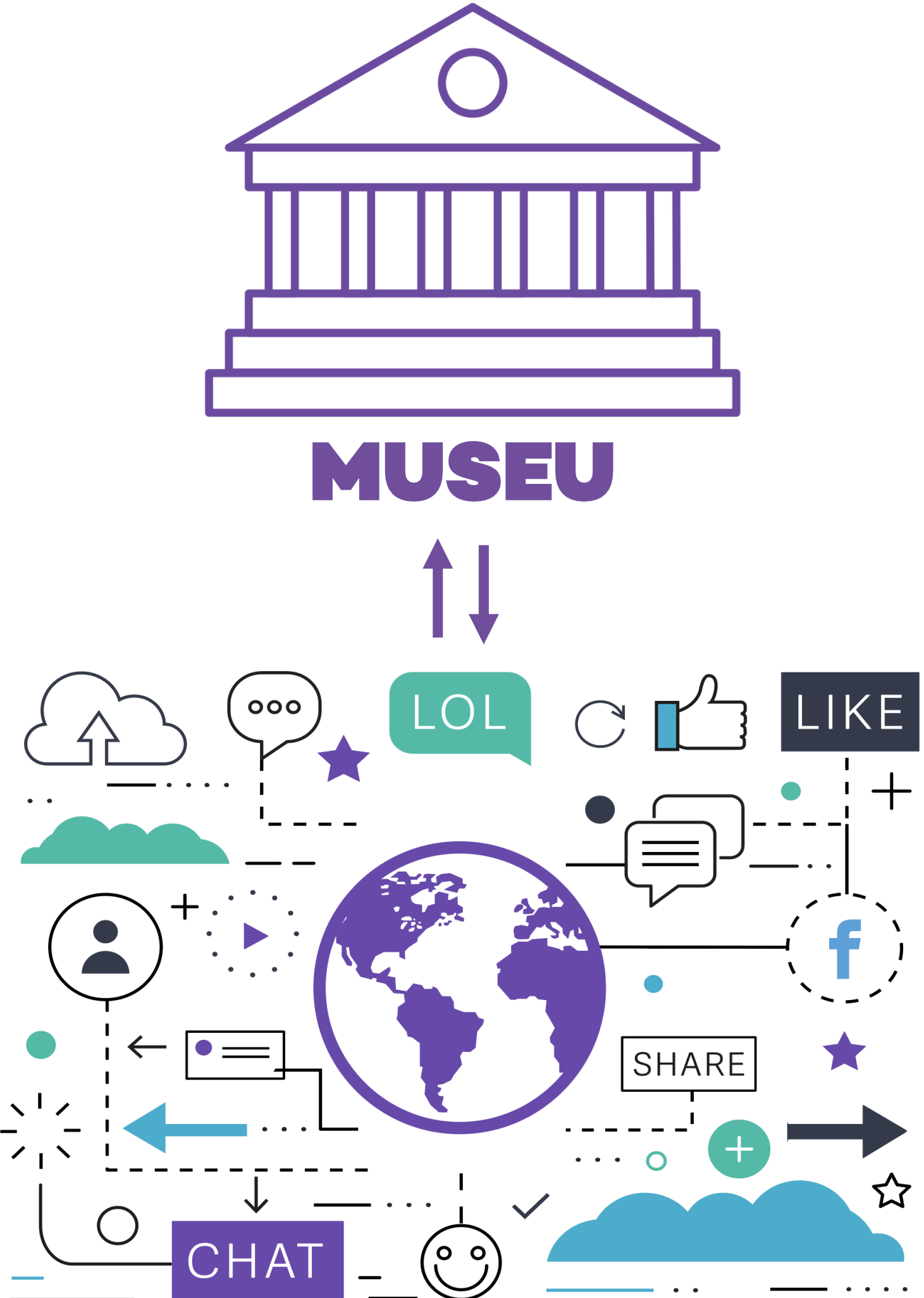
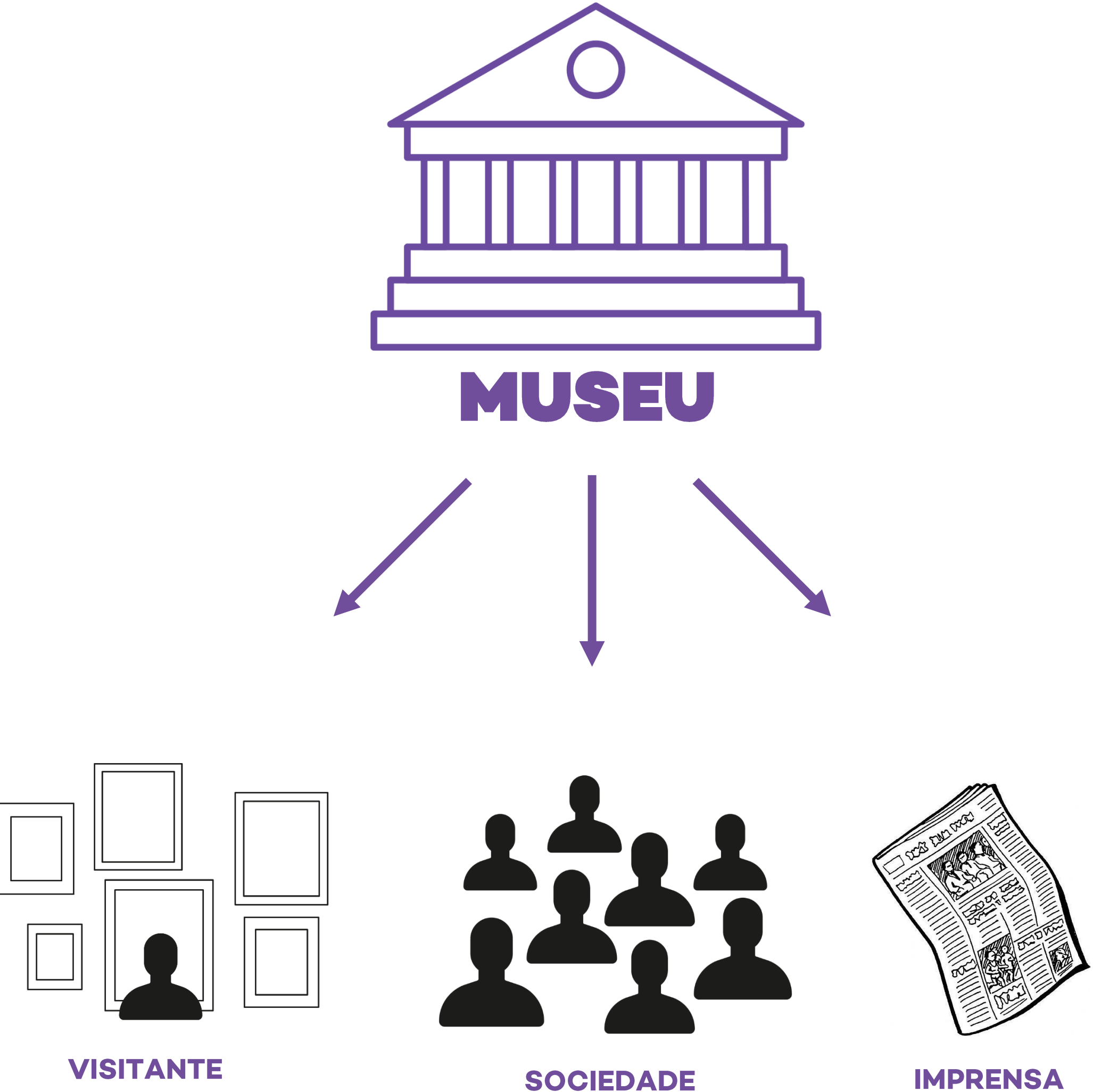
TRADICIONAL X DIGITAL

O mundo mudou. A vontade de se informar não



TRADICIONAL X DIGITAL

O desafio de estabelecer fluxos de comunicação que promovam o engajamento e a fidelização dos novos públicos



TRADICIONAL X DIGITAL

A audiência muda a forma como produzimos memória e cultura por meio de novas plataformas digitais



CONSERVAR E EXPOR



ENGAJAR E INSPIRAR

O MUNDO PASSA POR UMA GRANDE TRANSFORMAÇÃO DIGITAL



1,94 B



1,2 B



1,2 B



700 M

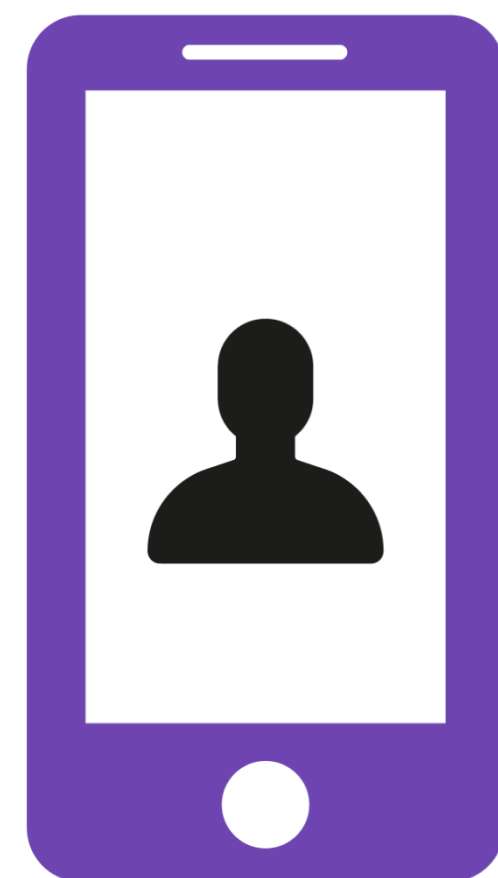
Usuários ativos/mês
no mundo

O MUNDO PASSA POR UMA GRANDE TRANSFORMAÇÃO DIGITAL



114 M

Facebook BR
Usuários ativos/mês

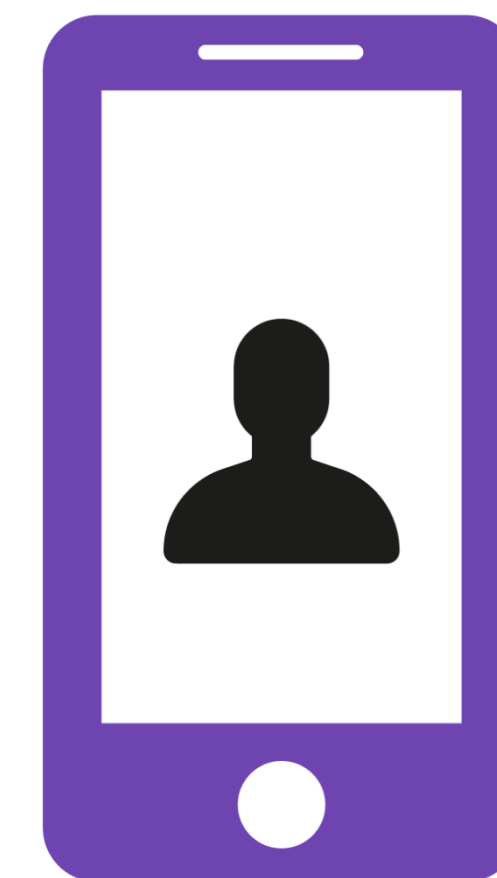


108 M



84 M

Facebook BR
Usuários ativos/dia



79 M

A CRIAÇÃO DE CONTEÚDO EM VÍDEO ESTÁ EXPLODINDO

2B

De smartphones equivale
a 2 bi de criadores

3x

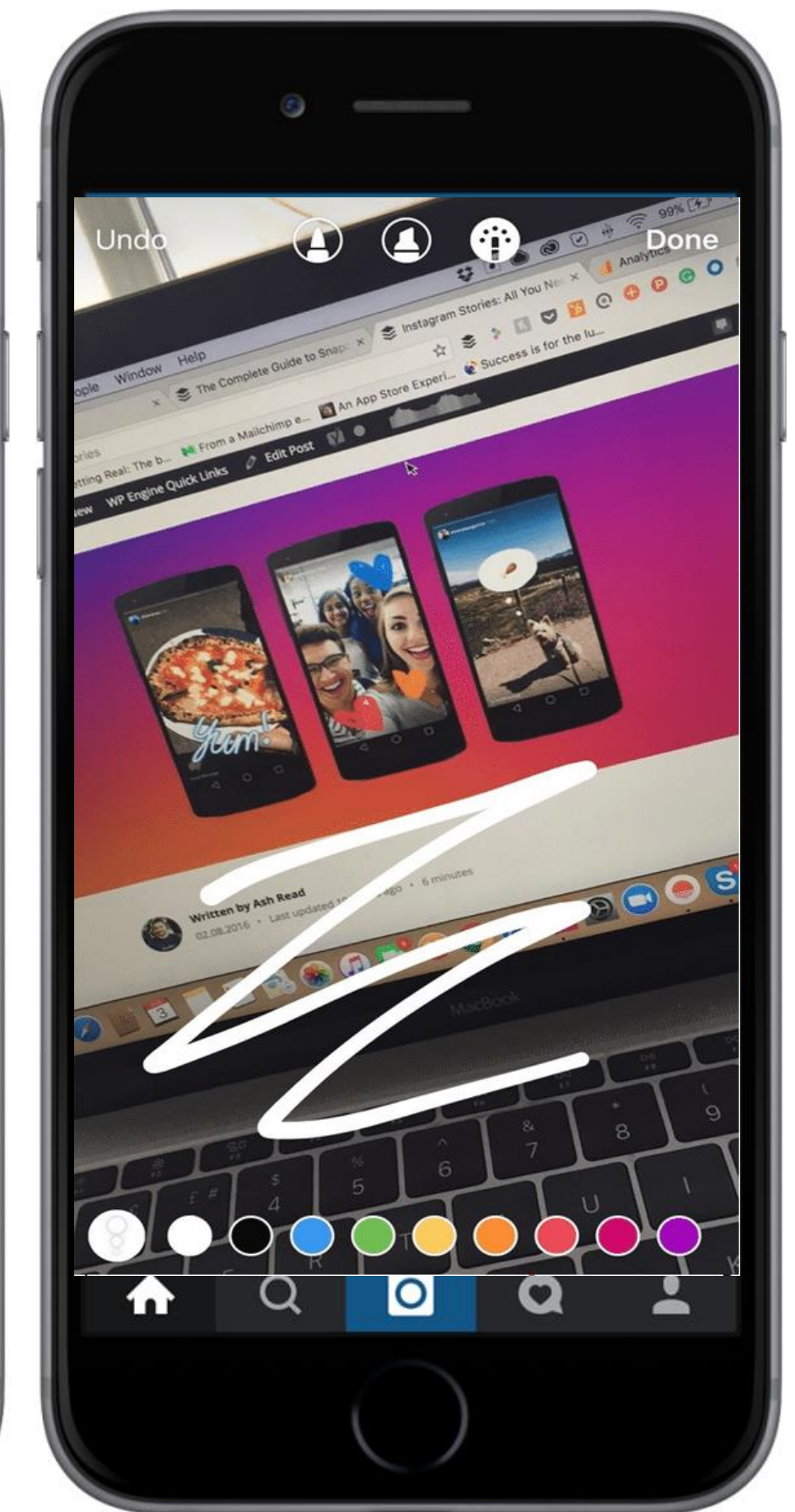
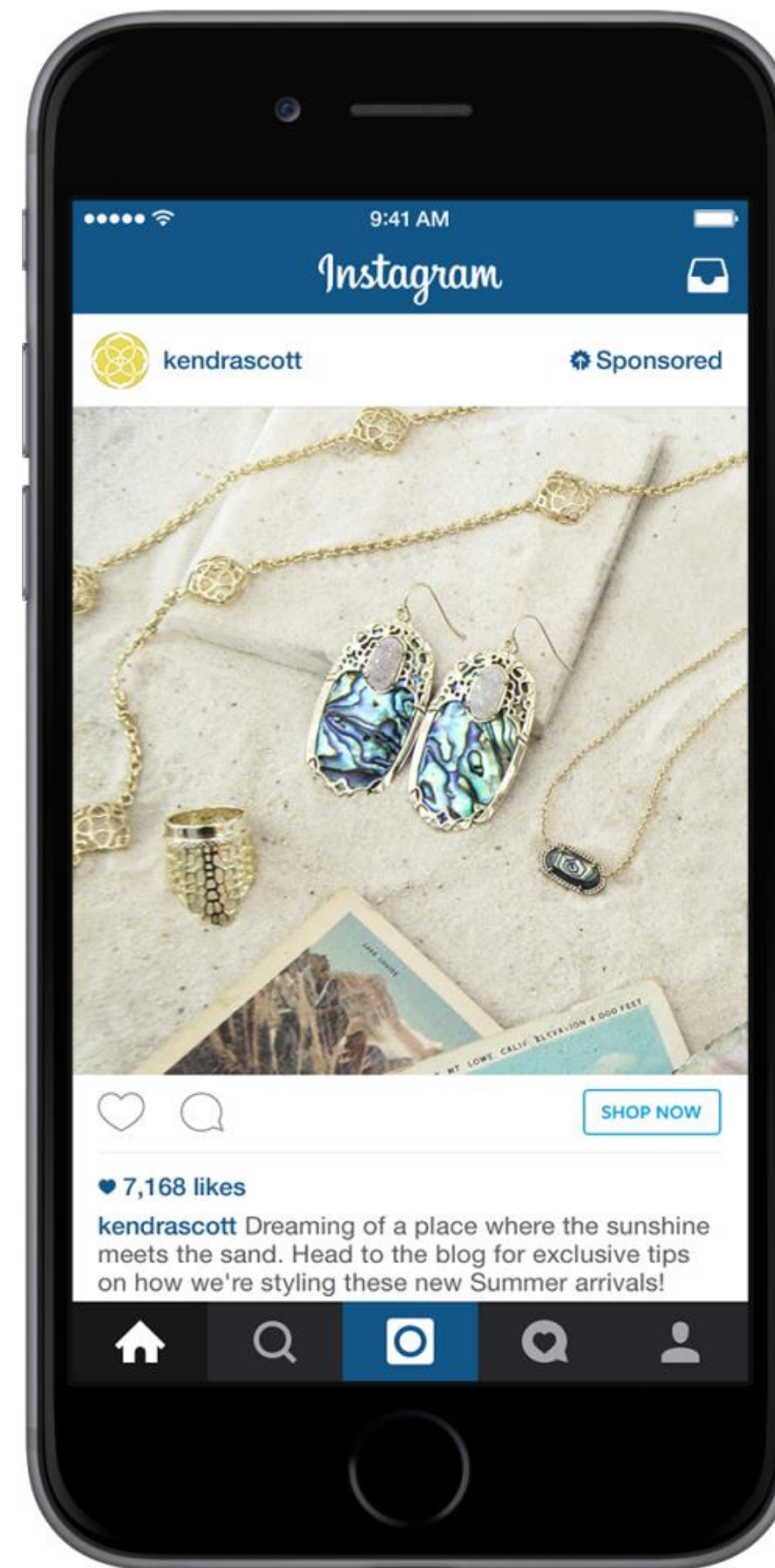


Mais vídeos compartilhados
ano sobre ano

100M +



Instagrammers usando
stories todos os dias



UMA SOCIEDADE CADA VEZ MAIS PARTICIPATIVA VIRTUALMENTE

As pessoas estão consumindo uma incrível quantidade de vídeos em seus dispositivos móveis porque vídeos comunicam ideias e emoções de forma rápida e eficaz



Porcentagem de visualizações de vídeo provenientes de tablets e smartphones



COM TANTA COISA ACONTECENDO FICA DIFÍCIL DISPUTAR ATENÇÃO



O QUE ACONTECE EM 1 MIN NA INTERNET



819.888 pessoas entram no FB

NETFLIX

69.444 horas assistidas



150 milhões de e-mails

UBER

1.389 caronas



51.000 App downloads



\$ 203.596 em vendas



65.900 fotos e vídeos
postados



38.052 horas escutadas



41,6 milhões de mensagens

NESSE CONTEXTO

**QUE
COMUNICAÇÃO
QUEREMOS?**

Comunicação Institucional – Museu do Amanhã

Raquel Novaes

Coordenação de Comunicação Digital

- Coordenação das atividades de comunicação digital
- Relatórios de operação digital
- Campanhas e mídia (impulsionamentos)
- Operação do SAC 2.0
- Projetos especiais

Giulia Renoldi

Operação Web SAC 2.0

- Assuntos relacionados à atualização do site do Museu do Amanhã
- Temáticas de comunicação relacionados à compra online (Imply)
- Redes sociais do Museu do Amanhã
- Newsletters (para público externo) do Museu do Amanhã

Marina Salgado

Canais Sociais (MdA / IDG)

- Assuntos relacionados à atualização e reformulação do site IDG
- Comunicação Interna (Comunicados e informativos MdA/IDG)
- Campanhas de endomarketing MdA/IDG
- Conteúdo institucional (material de apoio)
- Redes sociais do IDG

Juliana Montenegro

Design & Sinalização (MdA / IDG)

- Demandas envolvendo criação de design (interno/externo)
- Demandas envolvendo concepção e produção de sinalização (interna/externa)
- Projetos gráficos e editoriais
- Recursos visuais para aprovação de identidade
- Apresentações institucionais MdA/IDG

Polyana Ker

Atendimento à Imprensa e Stakeholders

- Apoio às atividades de Assessoria de imprensa do Museu
- Agendas de atividade do museu (semanal/mensal)
- Produção editorial de projetos gráficos
- Produção de fotos e vídeos
- Relatórios de imprensa

Parceiros de ativação digital



Livecomm

Design e Assessoria de Imprensa



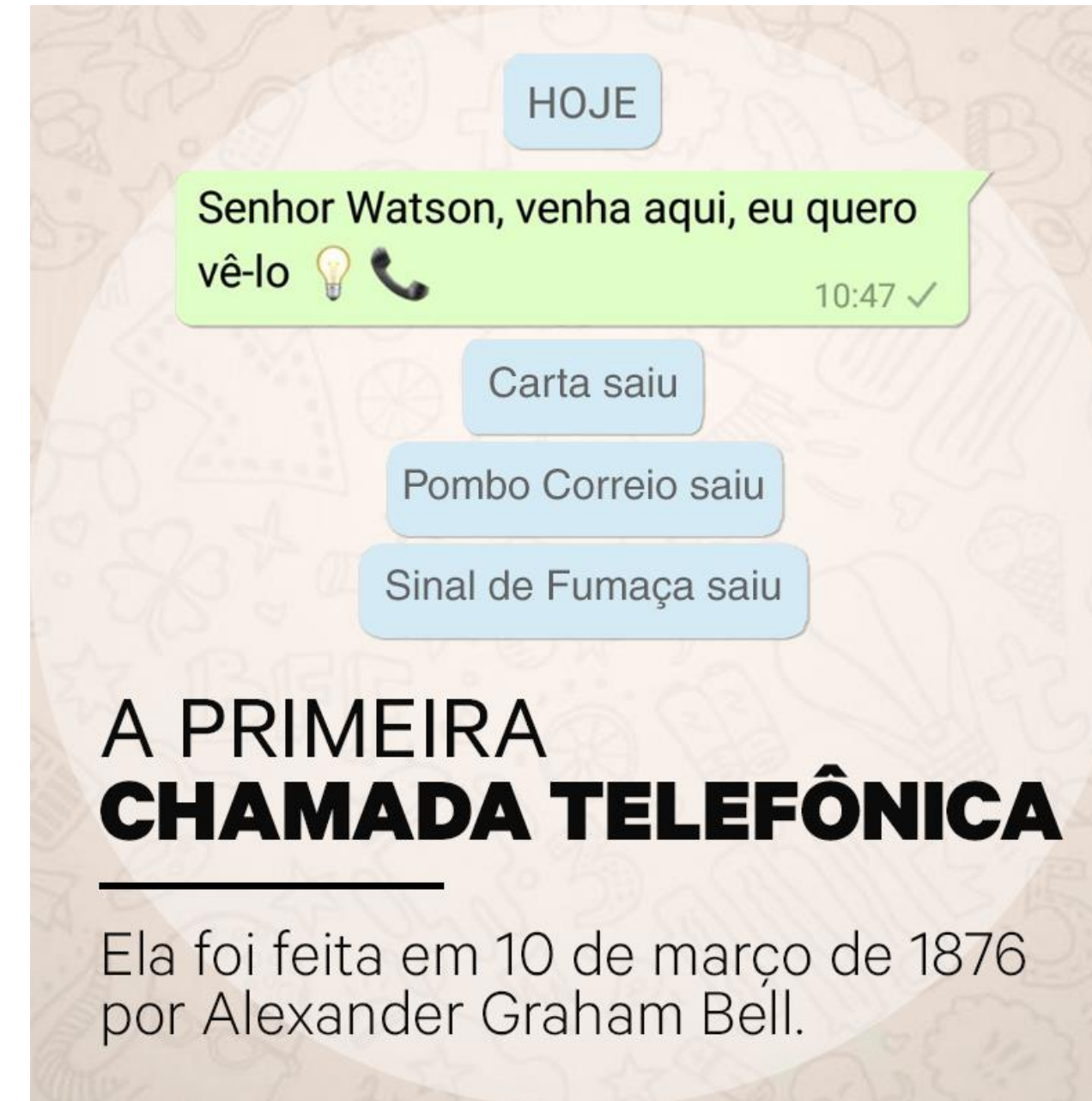
ESTUDIO CRU



CONTEÚDOS: O QUE O PÚBLICO BUSCA NAS REDES DO MUSEU?

- **ATENÇÃO**
- **INTERAÇÃO**
- **COMPREENSÃO**
- **EMPATIA**
- **ENVOLVIMENTO**

Usamos o humor e a descontração para falar de temas como tecnologia, ciência e o próprio Museu.



HOJE

Senhor Watson, venha aqui, eu quero vê-lo 📞 10:47 ✓

Carta saiu

Pombo Correio saiu

Sinal de Fumaça saiu

A PRIMEIRA CHAMADA TELEFÔNICA

Ela foi feita em 10 de março de 1876 por Alexander Graham Bell.



VOCÊ PODE TROCAR O DEIXAR PARA AMANHÃ

POR AGIR HOJE, POR EXEMPLO



ONDA, ONDA OLHA A ONDA

Observação de ondas gravitacionais pode ampliar nossa compreensão sobre a origem do universo



MUSEUS FANTÁSTICOS E ONDE HABITAM

QUE MUSEUS FANTÁSTICOS VOCÊ HABITA?
#MUSEUDOAMANHÃ

Museu do Amanhã, Cais do Valongo, MAR, CCB, Casa França-Brasil, Centro Cultural dos Correios, Museu Histórico Nacional, Caixa Cultural, Biblioteca Nacional, Theatro Municipal, Centro Cultural Justiça Federal, A Maison.

CONEXÃO COM O VISITANTE

Enquanto muitos Museus se esforçaram para proibir o Pokemon Go, escolhemos ajudar os visitantes a capturar seu Pokémon



Jornal **Extra**



CAMPANHAS ESTRATÉGICAS:

EMPTY MUSEUM

10,000 novos seguidores | **25%** de aumento do uso da hashtag | **Parceria** de longo prazo

Em associação com o Facebook e o Instagram, convidamos **Instagrammers** para visitar o Museum à noite em uma **experiência única**.

Criamos laços e eles nos visitam regularmente, tanto como convidados para abertura de exposições e eventos, como espontaneamente.

Alguns deles dizem que o **#EmptyMuseuDoAmanha** mudou profundamente a maneira como enxergam o mundo.

MUSEUM WEEK

A PRIMEIRA
#MUSEUMWEEK
A GENTE NUNCA ESQUECE

DE ONDE VIEMOS?

ALGUM VISITANTE JÁ VIU
**TODO O CONTEÚDO DO
MUSEU DO AMANHÃ?**

Sim! O primeiro visitante a acessar todos os conteúdos do Museu do Amanhã permaneceu 13 horas dentro do Museu durante o viradão de inauguração.

“Se o Museu do **Amanhã** ajudar os visitantes a entender que os amanhãs possíveis vão ser o resultado das nossas escolhas e das nossas ações ele vai ter valido a pena”.

Luiz Alberto Oliveira
Curador do Museu do **Amanhã**

A COBERTURA METÁLICA DO
MUSEU DO AMANHÃ PESA
3.810 TONELADAS.



**MUDANÇAS
CLIMÁTICAS**

**CIENTISTAS REVIVEM RATO,
COLOCANDO SEU CÉREBRO NO
CORPO DE UM ROBÔ**
NOTÍCIA DO FUTURO?
PRIMEIRO DE ABRIL?



“O Museu do Amanhã me trouxe conhecimento, principalmente do meu bairro! Coisas que eu nunca sonhei que tinha. E mudanças no visual do local onde eu estudo e caminho todos os dias!”

Vanessa Silva de Lucena
16 anos, moradora da Gamboa e nossa vizinha!

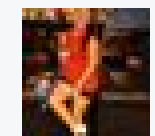
CÁPSULA DO AMANHÃ

Cerca de 200 mensagens foram escritas para o “eu do futuro” escolhido pelo público

- Para celebrar os 450 anos do Rio, ‘encapsulamos’ redações de estudantes sobre suas expectativas em relação ao futuro.
- A cápsula será aberta após 50 anos, no aniversário de 500 anos da cidade.
- Criamos uma versão da cápsula para o Facebook, convidando o público a escrever para eles mesmos.

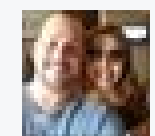


As interações provocaram forte engajamento



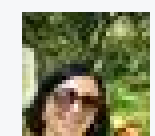
Bianca Gomes Bianca Gomes...tantas lutas tens enfrentado...muitas delas em silêncio...mas tenha coragem e fé...ame mais a vc mesma!!!Grandes objetivos vc tem almejado,e muitos tens conquistado...nossa isso mexeu comigo...c vc...estou em lágrimas...o que desejo pra vc...é que estejas com saúde...que sua família (pais,sobrinho,irmã,cunhado e demais parentes) todos estejam bem com saúde e em harmonia...que essa solidão que está em seu coração hoje...daqui a alguns meses não exista mais...que vc esteja com um grande e verdadeiro amor e que seu grande sonho de constituir uma família já seja real! Que vc seja orgulho e exemplos das muitas pessoas que fazem parte da sua vida hoje e sempre...EU TE AMO...EU ME AMO HOJE E SEMPRE!!!!

Curtir · Responder · Enviar mensagem · 14 · 1 de março às 17:58 · Editado



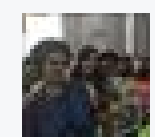
Juliana Guedes Espero q vc tenha conseguido superar td aquilo q vc precisava e tenha se tornado uma pessoa melhor q há 1 ano!! Espero q esteja feliz e realizada naquilo q almejava!! E nunca se esqueça de agradecer a Deus, N. S. Aparecida e todos os amigos espirituais q sempre te ajudaram na sua caminhada... ♡

Curtir · Responder · Enviar mensagem · 4 · 1 de março às 18:38 · Editado



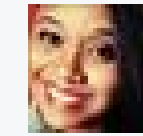
Christina Salgado Se continuarmos a degradar a natureza como estamos fazendo hoje, as pessoas do futuro lamentarão muito pelo que fizemos no passado. Eu desejo que o futuro seja um momento melhor para se viver.

Curtir · Responder · Enviar mensagem · 2 · 1 de março às 16:42



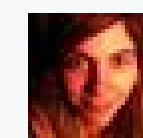
Elisa Camarate O meu destino será com Deus quiser. Quero dizer " melhor " sempre. Agente esquece de seguir os Seus preceitos amorosos, assim caminha a humanidade com passos de formiga ... mas é isso o que Deus quer: O melhor. Seja como formas Seja. Seja o seu melhor a cada dia. Seja o que Deus quiser.

Curtir · Responder · Enviar mensagem · 1 · 1 de março às 14:14



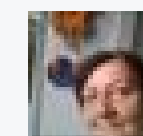
Ana Paula Machado Pires Ana Paula continue acreditando em você, na sua força, no que você acredita. Siga sendo autêntica, divertida e desapegada do que faz mal pra alma. Obrigada por se permitir fazer o que dá prazer independente do que qualquer um pense... Obrigada por saber dizer não quando é preciso, parabéns por ter amadurecido sem esquecer como é bom ser como criança... Espero que já tenha feito pelo menos mais 2 tatuagens, viajado bem mais e emagrecido também, afinal você está engajada nisso... Lembre sempre que sua beleza exterior nunca reflete o espírito portanto, mantenha a beleza interior intacta porque a exterior passa ao longo dos anos... Te desejo que vá muito além do que vive hoje e quando estiver relendo essa mensagem, tome ainda mais fôlego pra seguir em frente.

Curtir · Responder · Enviar mensagem · 2 de março às 21:07 · Editado



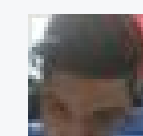
Candice Baldissera Se você soubesse como o ano seria, talvez tivesse feito diferente. Mas só temos um instante para nossas escolhas e muitos outros de consequências. Se não deu certo, não tem problema. Foi o que achou melhor naquele momento a se fazer. Viva com alegr... Ver mais

Curtir · Responder · Enviar mensagem · 2 de março às 09:11



Lúcia Monteiro Eu diria o seguinte: Continue firme, Lúcia, pois viver é isso, caminhar para frente , não obstante os obstáculos no caminho, mas só estar viva já é o seu maior presente nessa vida! Viva cada dia como se não houvesse o Amanhã!

Curtir · Responder · Enviar mensagem · 1 · 1 de março às 17:17 · Editado

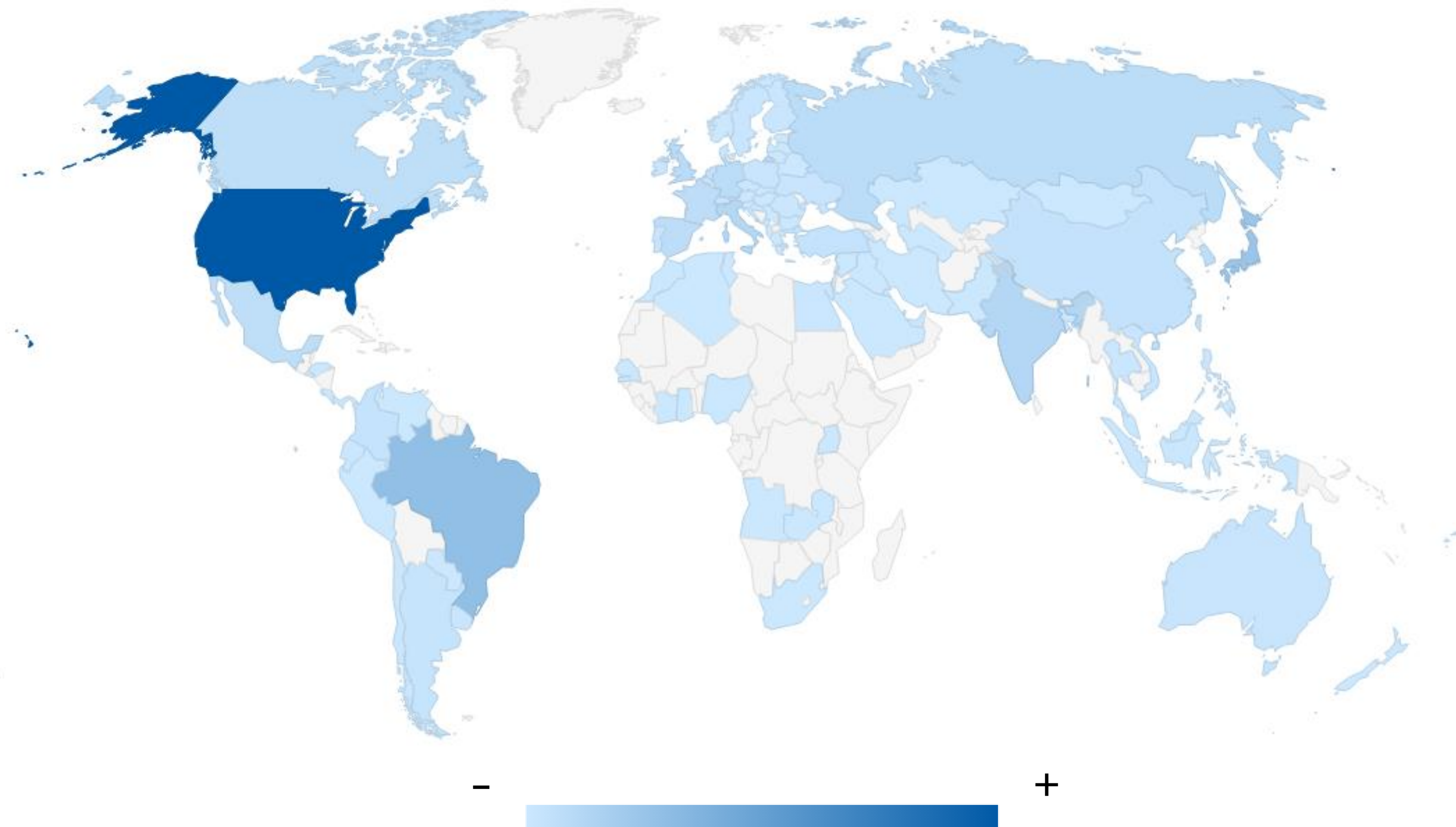


Junior Golden Ao longo do tempo você conheceu amigos, perdeu 3 amigos em menos 1 de ano fez muitas outras amizades, deixou de falar com algumas pessoas na qual lhe não faziam muito bem talvez tenha feito até escolhas erradas perante a essa escolha , talvez hoje seja... Ver mais

Curtir · Responder · Enviar mensagem · 2 de março às 01:04

DADOS GOOGLE ARTS & CULTURE

ACESSOS PLATAFORMA



DISPOSITIVOS



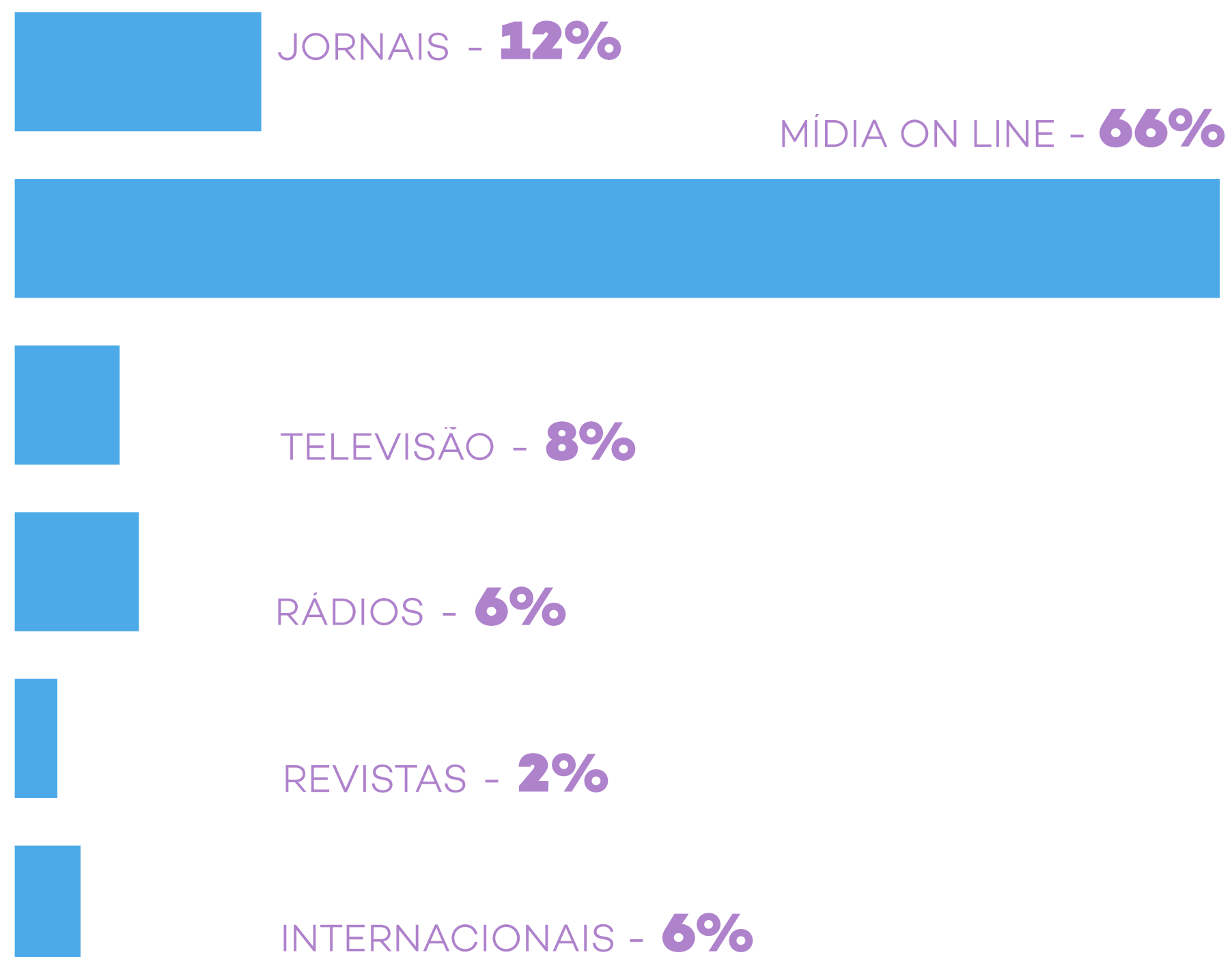
30 MIL ↑

VISUALIZAÇÕES DAS 13
EXPOSIÇÕES VIRTUAIS
E EXPERIÊNCIA EM
REALIDADE VIRTUAL

DEZ 16 - MAIO 17

MÍDIA TRADICIONAL: 66% CONTEÚDO DIGITAL

DISTRIBUIÇÃO DE MATÉRIAS POR CATEGORIA (JAN-DEZ 2016)



TOTAL CONSOLIDADO DE JANEIRO A DEZEMBRO

11.535

SOLICITAÇÕES DE IMPRENSA ATENDIDAS NO MÊS

1.498

AVISOS DE PAUTA, RELEASES, NOTAS E AGENDAS

322

ENTREVISTAS MEDIADAS COM PORTA-VOZES

209

Veículos com o maior número de menções ao Museu: TV Globo, J
ornal O Globo, Rádio BandNews e TV GloboNews

COMUNICAÇÃO DIGITAL - NÚMEROS

● **#MUSEUDOAMANHÃ** ESTÁ EM UM RELACIONAMENTO SÉRIO COM SEU PÚBLICO



YOUTUBE (NÚMERO DE INSCRIÇÕES/CANAL)

+1.000



GOOGLE+ (NÚMERO DE PAGEVIEWS/MÊS)

+200



FACEBOOK (FÃS)

+138.000



INSTAGRAM (SEGUIDORES)

+65.000



TWITTER (SEGUIDORES)

+12.000



WEBSITE (NÚMERO DE PAGEVIEWS/MÊS)

+380.000

INTELIGÊNCIA ARTIFICIAL NO MUSEU DO AMANHÃ

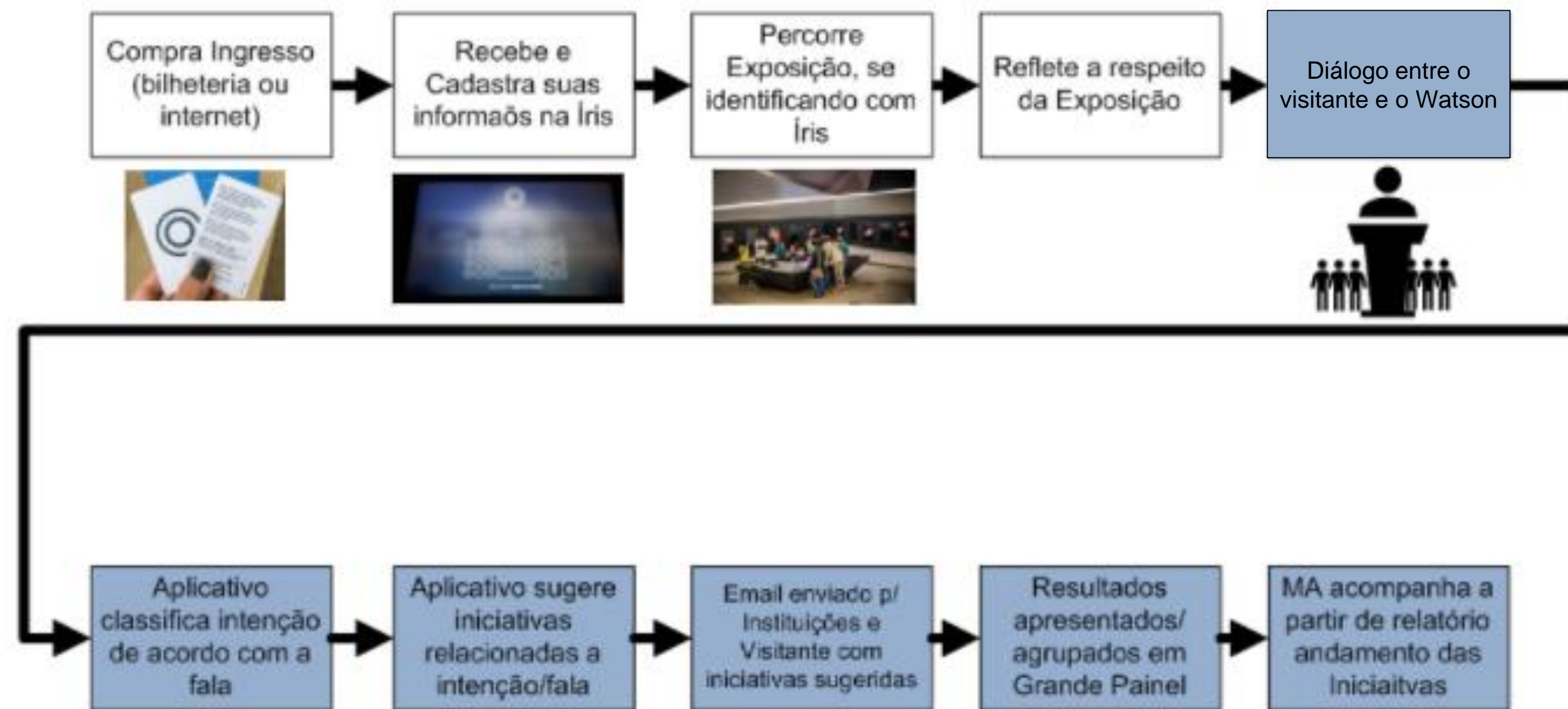


PARCERIA MUSEU DO AMANHÃ + IBM WATSON

- Utilizar a inteligência artificial para oferecer uma nova experiência interativa na exposição principal do Museu do Amanhã;
- Aprofundar a compreensão sobre a experiência no Museu do Amanhã a partir de uma análise da interação dos visitantes com a IRIS;
- Apresentar uma nova tecnologia aos públicos do Museu.

PROJETO PAINEL

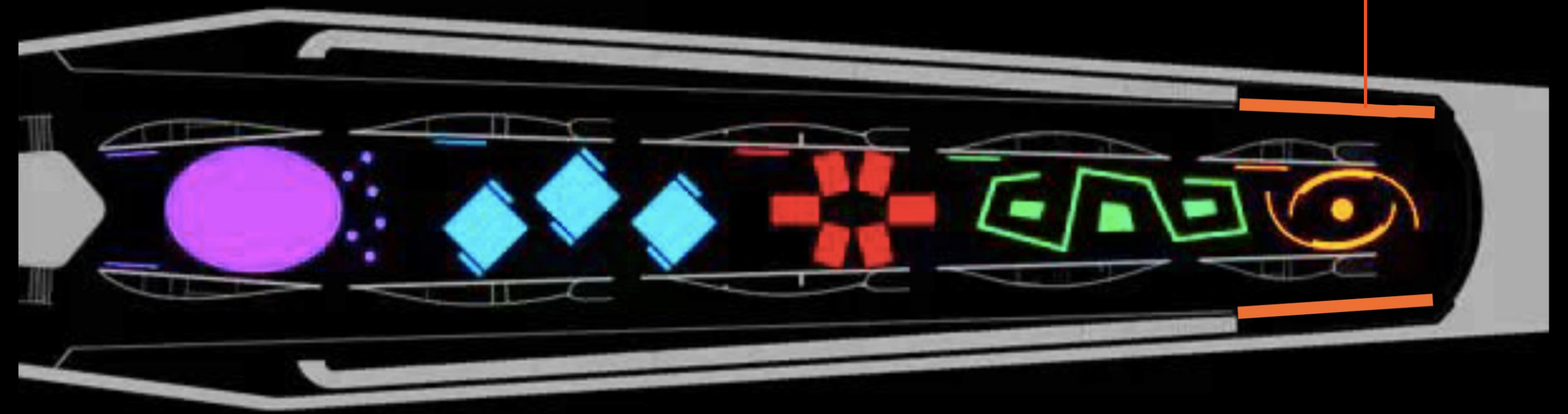
Criar diálogo do visitante com Watson ao final da experiência na exposição principal, que estimule uma ação para o amanhã que queremos. A partir deste diálogo, um painel mostrará para todos os visitantes o termômetro desta ação.



Área da instalação

Uma instalação ao final do corredor do segundo andar do Museu apresenta totens de interação e um painel de visualização de dados.

A instalação será espelhada em ambos os corredores do Museu. Cada lado vai ocupar uma área de aproximadamente 20 m².



PROJETO VISÃO

Ferramenta para análise das interações que já ocorrem entre os visitantes e a IRIS.

Dados que serão gerados:

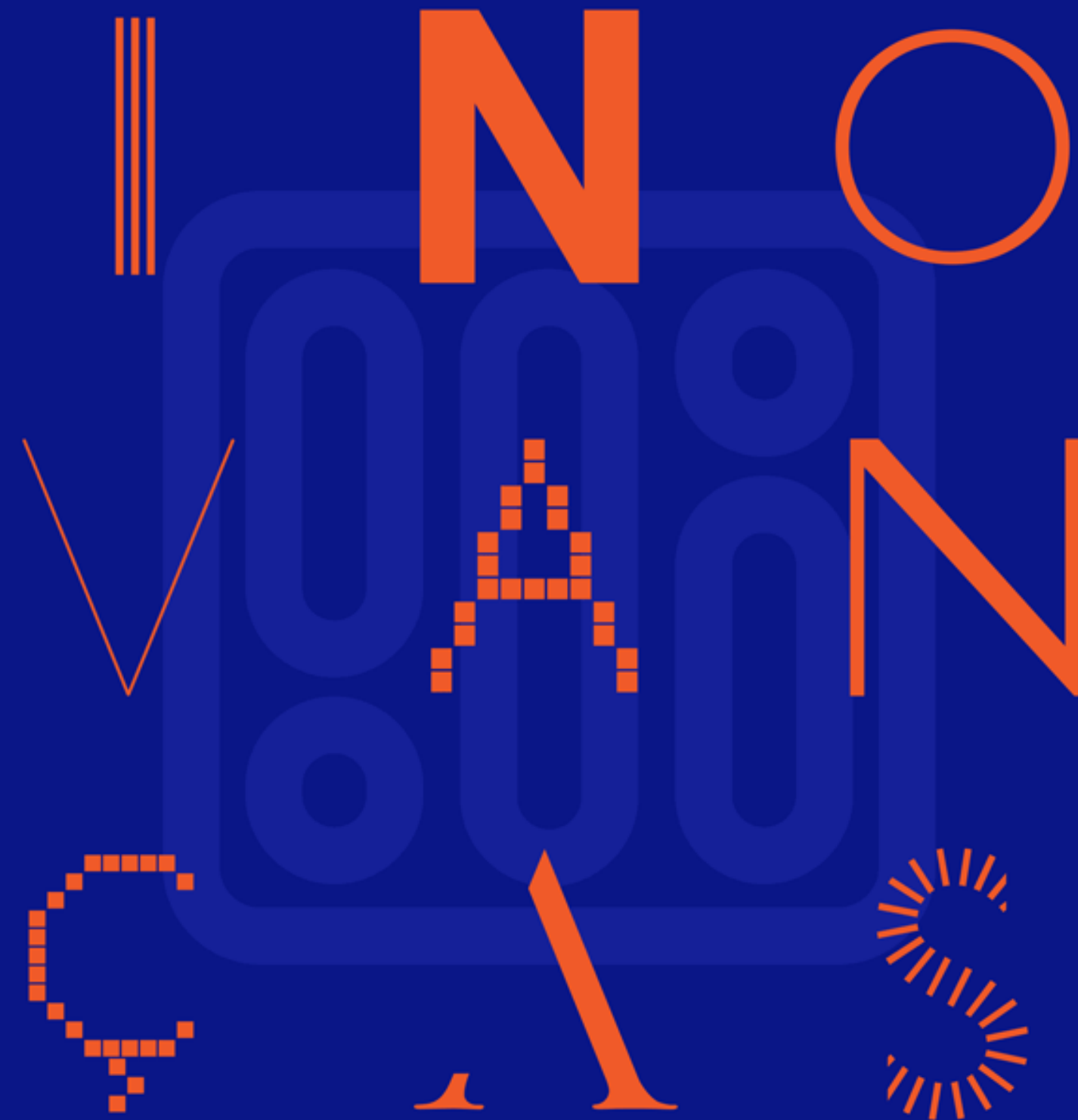
- Mapa de fluxo dos visitantes;
- Conteúdos mais e menos acessados;
- Profundidade de navegação dos visitantes (por perfil);
- Tempo médio que visitantes ficam no museu (por perfil);
- Diferenças de uso a cada visita.

PROJETO VISÃO

Benefícios do projeto

- Aprofundar a compreensão sobre os usos do espaço e conteúdos mais interessantes;
- Oferecer subsídios à curadoria para aprimorar o conteúdo da exposição principal;
- Gerar dados para subsidiar produções acadêmicas;
- Gerar conteúdos na mídia para engajar públicos e estimular o uso da IRIS.

Ministério da Cultura,
Museu do Amanhã e Finep
apresentam



**Criações
à Brasileira**

COMUNICAÇÃO INTEGRADA – PLANO TÁTICO

PLANO DE COMUNICAÇÃO Já nasce integrado com foco em conversão

MÍDIA PROGRAMÁTICA: + De 1,5 milhão de impressões

YOUTUBE: + 14 mil visualizações

MOBILIÁRIO URBANO: 5 milhões de pessoas impactadas (RJ/SP/BSB)

RESULTADO: 50 mil visitantes no primeiro mês (35% superior à exposição passada)

PR



Display



Vídeo



Social



Livcomm

OOH



Design

ESTUDIO CRU

ATIVAÇÕES RJ | SP E BSB

EXAME.COM

Brasília Protestos Michel Temer JBS Caixa Papa Francisco Loja Online Assine

Ministério da Cultura, Museu do Amanhã e FINEP apresentam:

TODO BRASILEIRO TEM UM POUCO DE GÊNIO.

Venha se inspirar.

De 25 Abr a 22 Out

Museu do Amanhã

iNOVANCAS

Criações à Brasileira

CRISE POLÍTICA

OAB protocola pedido de impeachment de Michel Temer

A Ordem quer o presidente fora da vida pública por oito anos

BRASIL: Joesley e Janot poderão ser testemunhas de Temer

BRASIL: OAB: Principal motivo do pedido são os áudios

oBoticário

A coragem que você precisa para encerrar a onda perfeita.

CONHEÇA

Nas Bancas

1137 • Maio de 2017

Acesse o índice

Leia no GoRead Ouça

Assine

Leia também no

BOLSA JBS disoara com possível

NEGÓCIOS Amazon abre 1ª livraria

COMÉDIA BC da Noruega enaltece

EXAME

A CRISE PERTO DO FIM

Jasper's Market Patrocinado

Curtir Página

Jasper's Market is now open downtown! We feature a large selection of organic produce to help you meet all of your family's cooking needs.

Ver tradução

Ministério da Cultura, Museu do Amanhã e FINEP apresentam:

TODO BRASILEIRO TEM UM POUCO DE GÊNIO.

Venha se inspirar.

De 25 Abr a 22 Out

Museu do Amanhã

iNOVANCAS

Criações à Brasileira

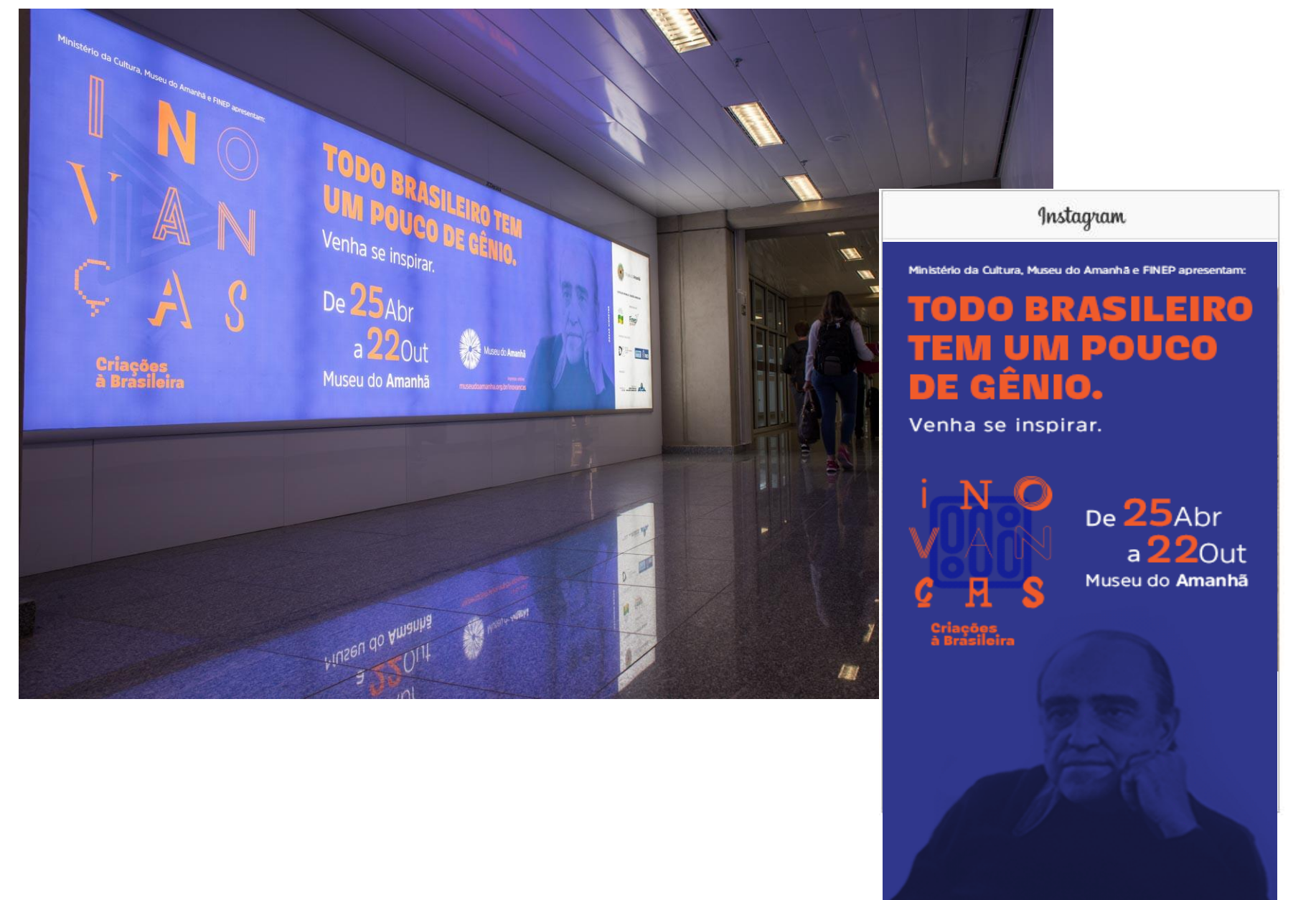
Museu do Amanhã

FINEP

SECRETARIA DE CULTURA

SECRETARIA DE ECONOMIA

SECRETARIA DE PLANEJAMENTO





SAIDA

Umbrellas
Umbrellas are a common household item used for protection from rain and sun. They have a long history and are made from various materials like fabric, paper, and wood. The modern umbrella was invented in the 19th century.

Umbrella
Umbrella is a portable device that can be used to provide protection from rain and sun. It is made of a fabric or other material stretched over a frame, and is held open by a handle or a strap.

A man in a green t-shirt is seen from behind, holding a smartphone to take a photograph of a large, illuminated globe. The globe is suspended in a bright, modern museum space with a large, curved window in the background. The globe shows a detailed view of Earth, including continents and oceans. The man's shirt has the text "LEGACY & SUMMIT" on the back.

Dúvidas?

Perguntas & Respostas

OBRIQADO.

Rafael Veras

Diretor de Comunicação

rafael.veras@museudoamanha.org.br

br.linkedin.com/in/rafaelveras